

**РЕАЛИЗАЦИЯ ОСНОВНЫХ  
МЕРОПРИЯТИЙ ПРИОРИТЕТНОГО  
НАЦИОНАЛЬНОГО ПРОЕКТА "ЗДОРОВЬЕ"  
В 1 КВАРТАЛЕ 2009 ГОДА**

**И.о. начальника департамента здравоохранения  
Томской области С.А. Банин**

# ДЕМОГРАФИЧЕСКАЯ СИТУАЦИЯ

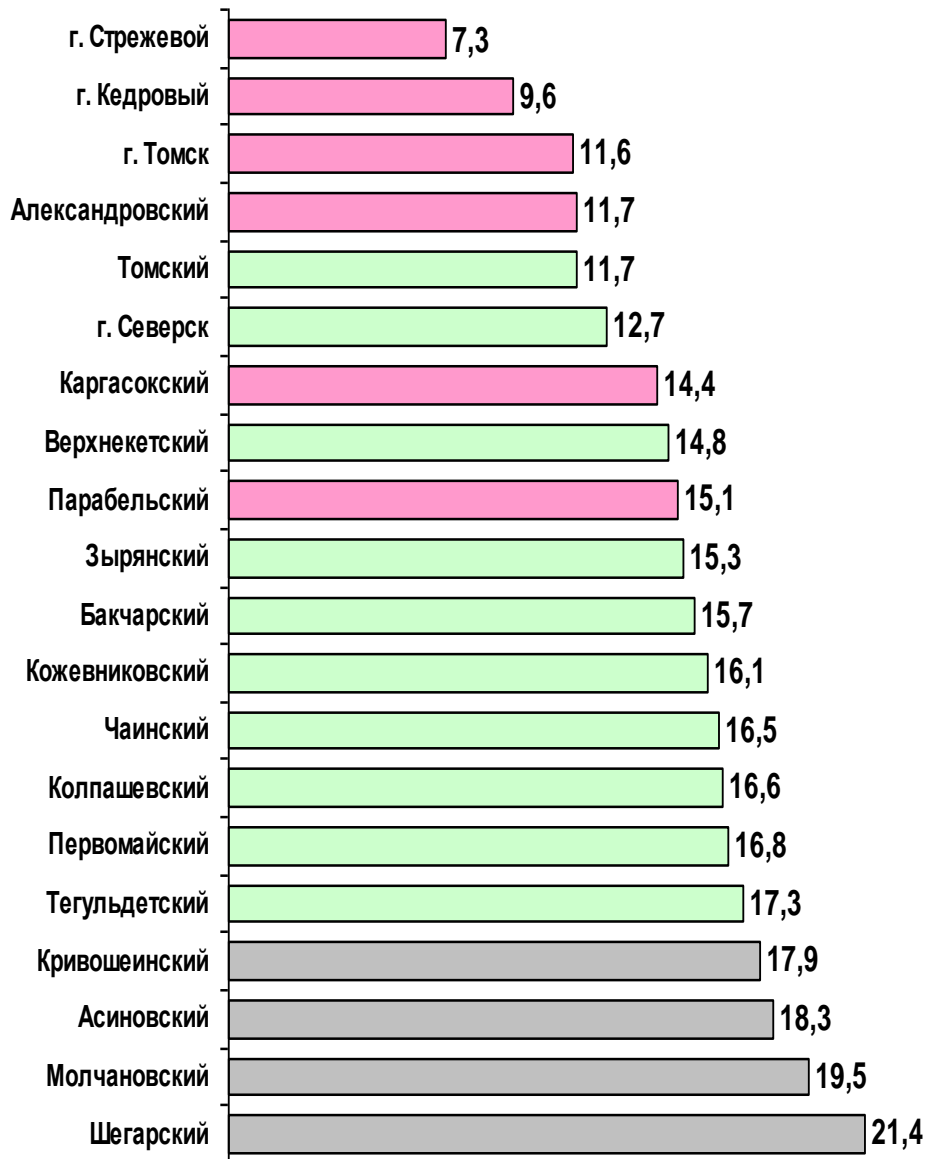
	Человек		Отклонение к итогу 2008 г.		На 1000 населения	
	январь- февраль 2008	январь- февраль 2009	прирост (+), снижение (-)	в %	2008	2009
Родившихся	2103	2046	-57	-2,7	12,2	11,8
Умерших	2392	2144	-248	-10,4	13,9	12,4
в т ч детей в возрасте до 1 года (на 1000 родив-ся) текущий период	23	20	-3	-13,0	10,9	9,7
Естественная убыль	-289	-98	-191		-1,7	-0,6



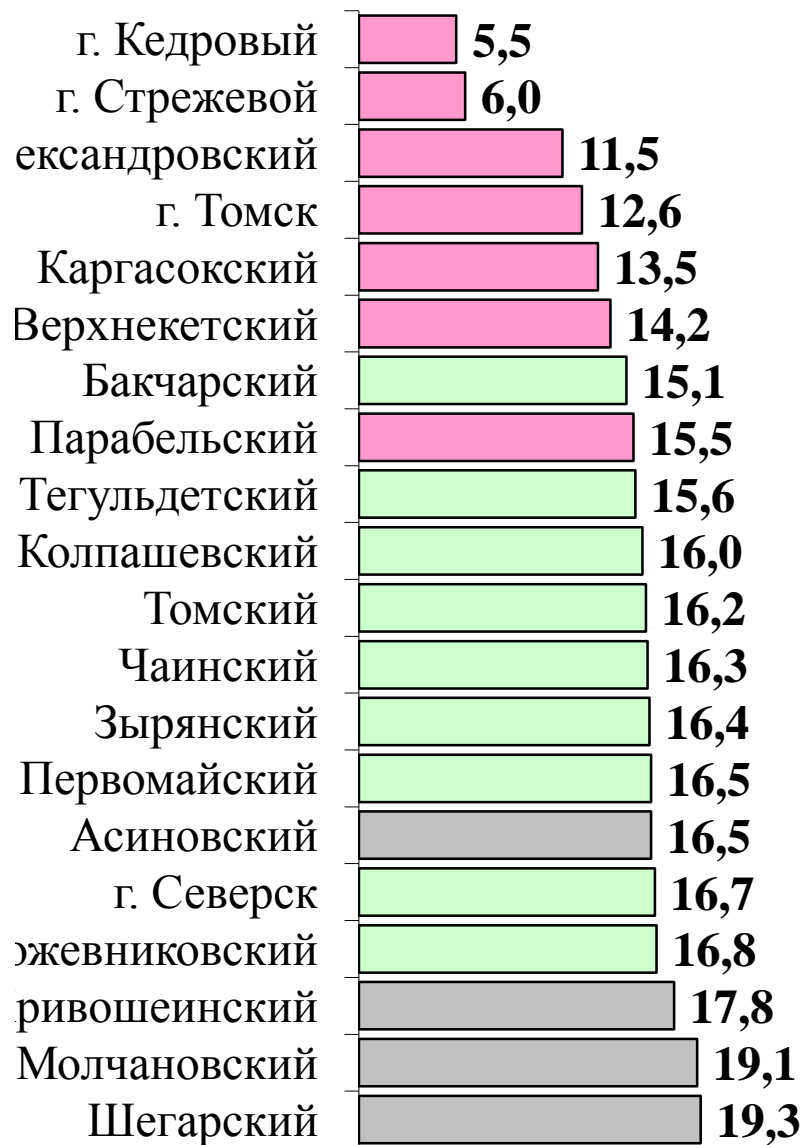
# ЯНВАРЬ-ФЕВРАЛЬ 2009 ГОДА

	Родилось	Умерло	Естественный прирост (убыль)
<b>г. Томск</b>	<b>1081</b>	<b>948</b>	<b>133</b>
<b>г. Стрежевой</b>	<b>88</b>	<b>50</b>	<b>38</b>
<b>Каргасокский</b>	<b>56</b>	<b>41</b>	<b>15</b>
<b>г. Кедровый</b>	<b>13</b>	<b>7</b>	<b>6</b>
<b>Парабельский</b>	<b>28</b>	<b>28</b>	<b>0</b>
<b>Александровский</b>	<b>18</b>	<b>20</b>	<b>-2</b>
<b>Тегульдетский</b>	<b>16</b>	<b>23</b>	<b>-7</b>
<b>Зырянский</b>	<b>26</b>	<b>34</b>	<b>-8</b>
<b>Бакчарский</b>	<b>31</b>	<b>40</b>	<b>-9</b>
<b>Кожевниковский</b>	<b>44</b>	<b>53</b>	<b>-9</b>
Верхнекетский	35	47	-12
Кривошеинский	23	35	-12
Колпашевский	100	114	-14
Молчановский	25	40	-15
Чаинский	24	42	-18
Шегарский	49	76	-27
<b>Томский</b>	<b>92</b>	<b>124</b>	<b>-32</b>
<b>Асиновский</b>	<b>72</b>	<b>105</b>	<b>-33</b>
<b>Первомайский</b>	<b>31</b>	<b>67</b>	<b>-36</b>
<b>г. Северск</b>	<b>194</b>	<b>250</b>	<b>-56</b>
<b>Итого</b>	<b>2046</b>	<b>2144</b>	<b>-98</b>

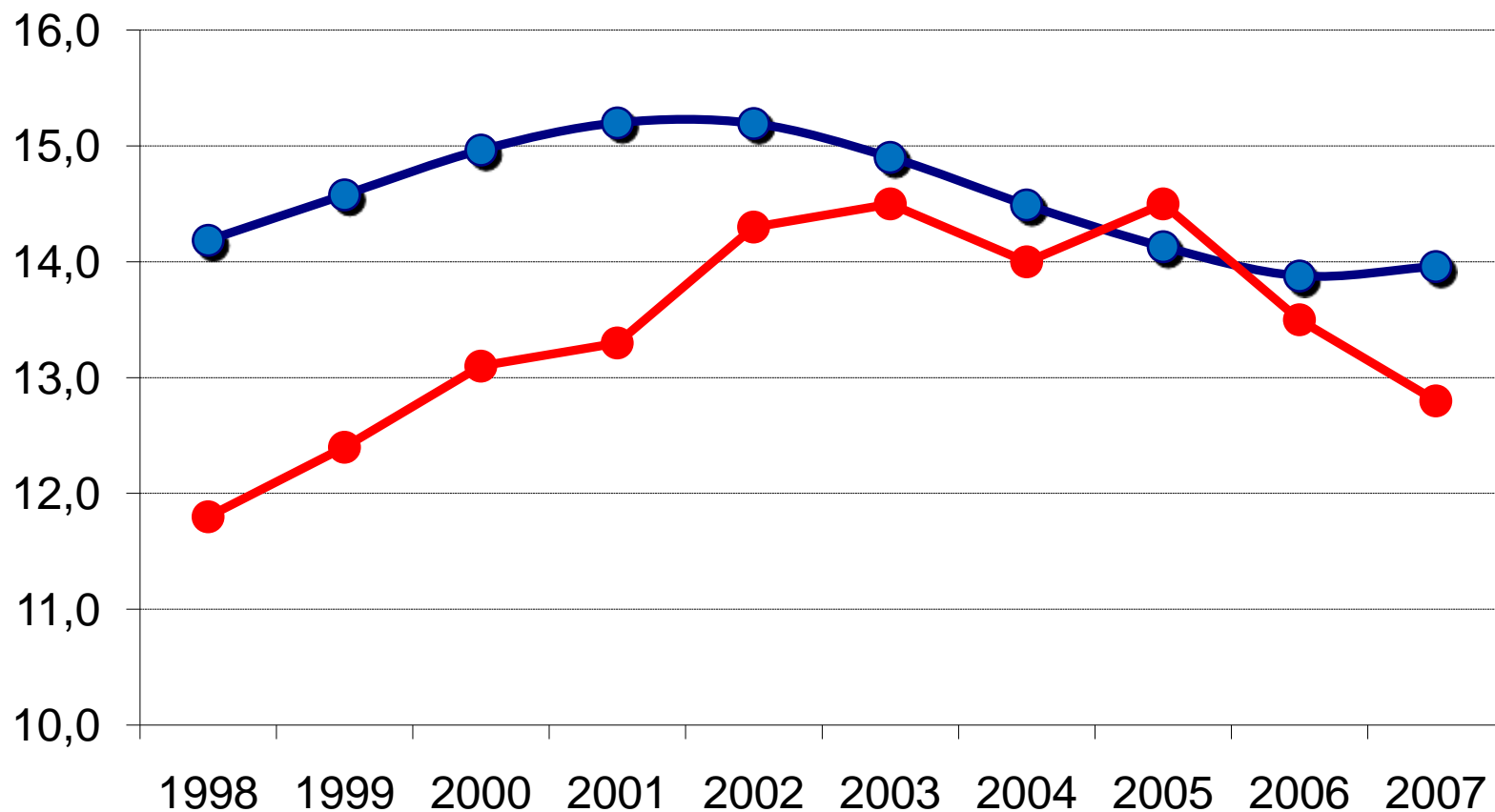
## Коэффициент смертности (2008 год)



## Удельный вес лиц (%) в возрасте 60 лет и старше (2008 год)



# КОЭФФИЦИЕНТ СМЕРТНОСТИ НАСЕЛЕНИЯ И УДЕЛЬНЫЙ ВЕС ЛИЦ В ВОЗРАСТЕ 60 ЛЕТ И СТАРШЕ



● Удельный вес лиц в возрасте 60 лет и старше  
● Коэффициент смертности (на 1000 населения)

# РОЖДАЕМОСТЬ НА 1000 НАСЕЛЕНИЯ

ранговое место		показатель
1	Ханты-Мансийский АО	14,6
2	Тюменская область	14,3
3	Пермский край	12,1
4	Кемеровская область	12,1
<b>5</b>	<b>Томская область</b>	<b>12,0</b>
6	Красноярский край	11,8
7	Чувашская Республика	11,6
8	Свердловская область	11,5
9	Краснодарский край	11,3
10	Ставропольский край	11,3
11	Республика Татарстан	10,9
12	Калининградская область	10,9
13	Самарская область	10,7
14	Белгородская область	10,3
15	Ростовская область	10,2
16	Владимирская область	10,2
17	г. Москва	9,7
18	Московская область	9,6
19	г. Санкт-Петербург	9,5
20	Ленинградская область	8,3



2008 г.

**12,9**

2007 г.

**РФ**  
**11,3**

# Смертность на 1000 населения

ранговое место		показатель
1	Ханты-Мансийский АО	6,8
2	Тюменская область	9,0
3	г. Москва	11,9
<b>4</b>	<b>Томская область</b>	<b>12,8</b>
5	Республика Татарстан	13,0
6	Красноярский край	13,3
7	Ставропольский край	13,4
8	Краснодарский край	14,4
9	Чувашская Республика	14,5
10	Свердловская область	14,7
11	г. Санкт-Петербург	14,8
12	Белгородская область	14,8
13	Ростовская область	15,0
14	Самарская область	15,3
15	Калининградская область	15,4
16	Пермский край	15,7
17	Кемеровская область	16,6
18	Московская область	16,6
19	Ленинградская область	18,2
20	Владимирская область	18,7



2008 г.

**12,9**

2007 г.

**14,6**  
**РФ**

## Естественный прирост, снижение (+,-) на 1000 населения

ранговое место		показатель
1	Ханты-Мансийский АО	7,9
2	Тюменская область	5,3
<b>3</b>	<b>Томская область</b>	<b>-0,8</b>
4	Красноярский край	-1,5
5	Республика Татарстан	-2,1
6	Ставропольский край	-2,1
7	г. Москва	-2,2
8	Чувашская Республика	-2,9
9	Краснодарский край	-3,1
10	Свердловская область	-3,2
11	Пермский край	-3,6
12	Калининградская область	-4,5
13	Белгородская область	-4,5
14	Кемеровская область	-4,5
15	Самарская область	-4,6
16	Ростовская область	-4,8
17	г. Санкт-Петербург	-5,3
18	Московская область	-7,0
19	Владимирская область	-8,5
20	Ленинградская область	-9,9



**2008 г.**  
**0,0**

**2007 г.**  
**РФ**  
**-3,3**

## ЗАДАЧИ НА 2009 ГОД

- На рабочей группе по реализации ПНП «Здоровье» были рассмотрены все показатели достижения результатов и скорректированы в соответствии с федеральными параметрами.
- Часть показателей в Томской области лучше федеральных ориентиров (смертность и заболеваемость сердечно-сосудистой системы).
- Часть показателей – хуже (материнская и младенческая смертность).



# 1. ДЕНЕЖНЫЕ ВЫПЛАТЫ МЕДИЦИНСКОМУ ПЕРСОНАЛУ ПЕРВИЧНОГО ЗВЕНА

Основные мероприятия	Плановый показатель на 2009 г. по Томской области	Выполнено за 1 кв. 2009 г.	% от годового плана
число участковых врачей-терапевтов, участковых врачей-педиатров, врачей общей (семейной) практики	516	515	
число медицинских сестер, работающих с названными врачами	513	513	
<i>Объем финансирования, тыс. руб.</i>	193,7	48,4	25,0

**В бюджет Томской области перечислено  
48 437,1 тыс. рублей,  
что соответствует квартальной заявке.**

Численность медицинских работников ФАП и Скорой медицинской помощи по состоянию на 01.04.2009 г.

Основные мероприятия	Плановый показатель на 2009 г. по Томской области	Выполнено за 1 кв. 2009 г.	% от годового плана
работников фельдшерско-акушерских пунктов	297	294	
работников скорой медицинской помощи	746	757	
<i>Объем финансирования, тыс. руб.</i>	104,1	25,48	25,0

В бюджет области перечислено  
**25 489** тыс. рублей.



## 2. МЕРОПРИЯТИЯ ПО СОЗДАНИЮ НЕОБХОДИМЫХ УСЛОВИЙ РЕАЛИЗАЦИИ ПРОФИЛАКТИЧЕСКИХ ПРОГРАММ НА ЭТАПЕ ПЕРВИЧНОЙ МЕДИЦИНСКОЙ ПОМОЩИ

Основные мероприятия	Плановый показатель на 2009 г. по Томской области	Выполнено за 1 кв. 2009 г.	% от годового плана
число врачей общей семейной практики,	16		
врачей-терапевтов и врачей-педиатров участковых по специальностям	112	12	10,7

В соответствии с планом-графиком в марте начато обучение 12 участковых терапевтов, подготовка остальных врачей расписана по кварталам года.

### 3. ДИСПАНСЕРИЗАЦИЯ ВЗРОСЛОГО НАСЕЛЕНИЯ

Основные мероприятия	Плановый показатель на 2009 г. по Томской области	Выполнено за 1 кв. 2009 г.	% от годового плана
численность обследованных работающих граждан, чел.	37508	1500*	
<i>Объем финансирования, тыс. руб.</i>	39,1	0	
кроме того, г. Северск, чел.	5000		

Приказ Минздравсоцразвития от 24.02.2009 № 67н вступает в силу 07.04.2009 г.

\*По приказу Минздравсоцразвития от 20.02.2008 № 80н в январе - марте 2009 г. осмотрено порядка 1500 человек



<b>Основные мероприятия</b>	<b>Плановый показатель на 2009 г. по Томской области</b>	<b>Выполнено за 1 кв. 2009 г.</b>	<b>% от годового плана</b>
численность обследованных работающих граждан, занятых на работах с вредными и (или) опасными условиями труда	24500	1450	5,9
<i>Объем финансирования, тыс. руб.</i>	16,2	0,975	6,0



## 4. ПРОФИЛАКТИКА ИНФЕКЦИОННЫХ ЗАБОЛЕВАНИЙ, ИММУНИЗАЦИЯ НАСЕЛЕНИЯ

Мероприятия, направленные на иммунизацию населения	Плановый показатель на 2009 г. по Томской области	Выполнено за 1 кв. 2009 г.	% от годового плана
против полиомиелита, в том числе	40316	9665	24,0
дети до 1 года - инактивированной полиомиелитной вакциной	10398	2907	28,0
против краснухи - детей до 14 лет, лиц до 25 лет, не привитых ранее	34964	7244	20,7
против гриппа - детей дошкольного возраста, учащихся, взрослых старше 60 лет, медработников и работников образовательных учреждений	151240		
против дифтерии, коклюша, столбняка: дети до 1 года, в возрасте 18 месяцев, 6 лет и 14 лет, взрослые в возрасте 25, 35, 45, 55 лет и старше	190300	41294	21,7

Мероприятия, направленные на иммунизацию населения	Плановый показатель на 2009 г. по Томской области	Выполнено за 1 кв. 2009 г.	% от годового плана
против кори и эпидемического паротита: дети в возрасте 1 года и 6 лет	41968	9130	21,8
против кори: взрослые до 35 лет	6544	294	4,5*
иммунизация населения против туберкулеза	16967	3393	20,0

\*начало основной вакцинации по плану - март

Вакцинация против вирусного гепатита В по плану 2007 года завершена полностью.

Вакцинация по плану 2008 года завершена у детей, у взрослых – в июне т.г.

Вакцинация по плану 2009 года начата у детей; вакцина для взрослых не поступала (по сетевому графику Минздравсоцразвития РФ – апрель-май).

# ЗАБОЛЕВАЕМОСТЬ НАСЕЛЕНИЯ ОТДЕЛЬНЫМИ ИНФЕКЦИОННЫМИ ЗАБОЛЕВАНИЯМИ

	Человек		Отклонение к периоду 2008 г	
	январь-февраль 2008	январь-февраль 2009	прирост (+), снижение (-)	в %
<b>Острые гепатиты</b>				
Острые гепатиты	44	24	-20	-54,5
в том числе:				
острый гепатит А	20	13	-7	-35,0
острый гепатит С	7	4	-3	-42,9
<b>Инфекции, управляемые средствами вакцинопрофилактики</b>				
Краснуха	22	1	-21	-95,5
Коклюш	8	5	-3	-37,5
Острый гепатит В	12	5	-7	-58,3
Корь	0	0		
Паротит эпидемический	3	0	-3	
Дифтерия	0	0		
<b>Острые респираторно-вирусные инфекции</b>				
Грипп	187	26	-161	-86,1
<b>Болезни социального неблагополучия</b>				
Туберкулез (впервые выявленный)	115	112	-3	-2,6



Основные мероприятия	Плановый показатель на 2009 г. по Томской области	Выполнено за 1 кв. 2009 г.	% от годового плана
обследование населения с целью выявления инфицированных вирусами иммунодефицита человека и гепатитов В и С	440000	93 917	21,3
лечение ВИЧ-инфицированных, инфицированных вирусами гепатитов В и С, а также остро нуждающихся в лечении больных вирусными гепатитами В и С	25	5	20,0

- Томская область подала заявку на включение в число пилотных территорий по лечению гепатита В и С 200 пациентам.

## 5. «СОВЕРШЕНСТВОВАНИЕ МЕДИЦИНСКОЙ ПОМОЩИ МАТЕРЯМ И ДЕТАМ»

Основные мероприятия	Плановый показатель на 2009 г. по Томской области	Выполнено за январь-февраль 2009 г.	% от годового плана
число женщин, включенных в программу «Родовой сертификат»	13000	2010	15,5
Объем финансирования, тыс. руб.	134,9	20,9	15,5

Развитие сети перинатальных центров	Освоено средств	Выполнено на 1 кв. 2009 г.
Объем финансирования	Выделено 750,0 млн. руб.: по 375 млн.руб. федеральный и областной бюджет	«Под крышу», отделочные работы
	Освоено 528,0 млн. руб. 153,5 – федеральный; 375,0 – областной	Прогноз 2009 г.: Федеральный бюджет - 75,0 млн. руб., Областной бюджет - 25,0 млн. руб.

- Обследование новорожденных детей на наследственные заболевания:

Осмотрено 17,2% годового плана.

Проблема: тест-системы закончились в середине марта т.г.

Поставка по сетевому графику Минздравсоцразвития РФ – май т.г.

В настоящее время идет накопление материала для последующего анализа.



Основные мероприятия	Плановый показатель на 2009 г. по Томской области	Выполнено за январь-февраль 2009 г.	% от годового плана
Совершенствование диагностики нарушений слуха у детей: число обследованных детей	13000	2046	100% от числа родившихся
Кохлеарная имплантация: число прооперированных детей,	6	1	

Впервые в 2008 году по России выполнено 420 кохлеарных имплантаций.

Томским филиалом ФГУ «Научно-клинический центр оториноларингологии» в 2008 году поставлено всего 52 импланта, в т.ч. 8 томичам.

На 2009 год Томскому филиалу ФГУ «Научно-клинический центр оториноларингологии» будет выделено порядка 60 квот на кохлеарную имплантацию для Сибири и Дальнего Востока.

○ Высокотехнологичная медицинская помощь:

План 2009 года – 2105 квот

Выполнено в 1 кв.:

лечение получили 531 пациент - 100% объемов квот  
+ на лечении находится 451 человек.

По данным Минздравсоцразвития РФ при таких темпах использования квот по России:

- денежных средств хватит только до июля 2009 г.,
- квот – до октября т.г.



- Продолжить работу по включению в программу создания **сосудистого центра** (ОКБ + 3 филиала: в Северске, Стрежевом и Асино).

Задача: подготовиться к приезду комиссии Минздрава РФ: цена вопроса 10,0 млн.руб. областного бюджета (ОКБ) +10,0 млн.руб. муниципальных бюджетов.

Получим порядка **240,0 млн. руб.**

- Продолжить работу по включению в программу **«Онкология»**.

2009 г.: корректировка ПСД бункера + обследование и предпроектные работы 9 блока ОКБ (2,6 млн. руб.).

- Начата работа по созданию в городе Томске 3-х центров здоровья (дополнительное финансирование из федерального бюджета **2,4 млн. руб.** на оборудование).