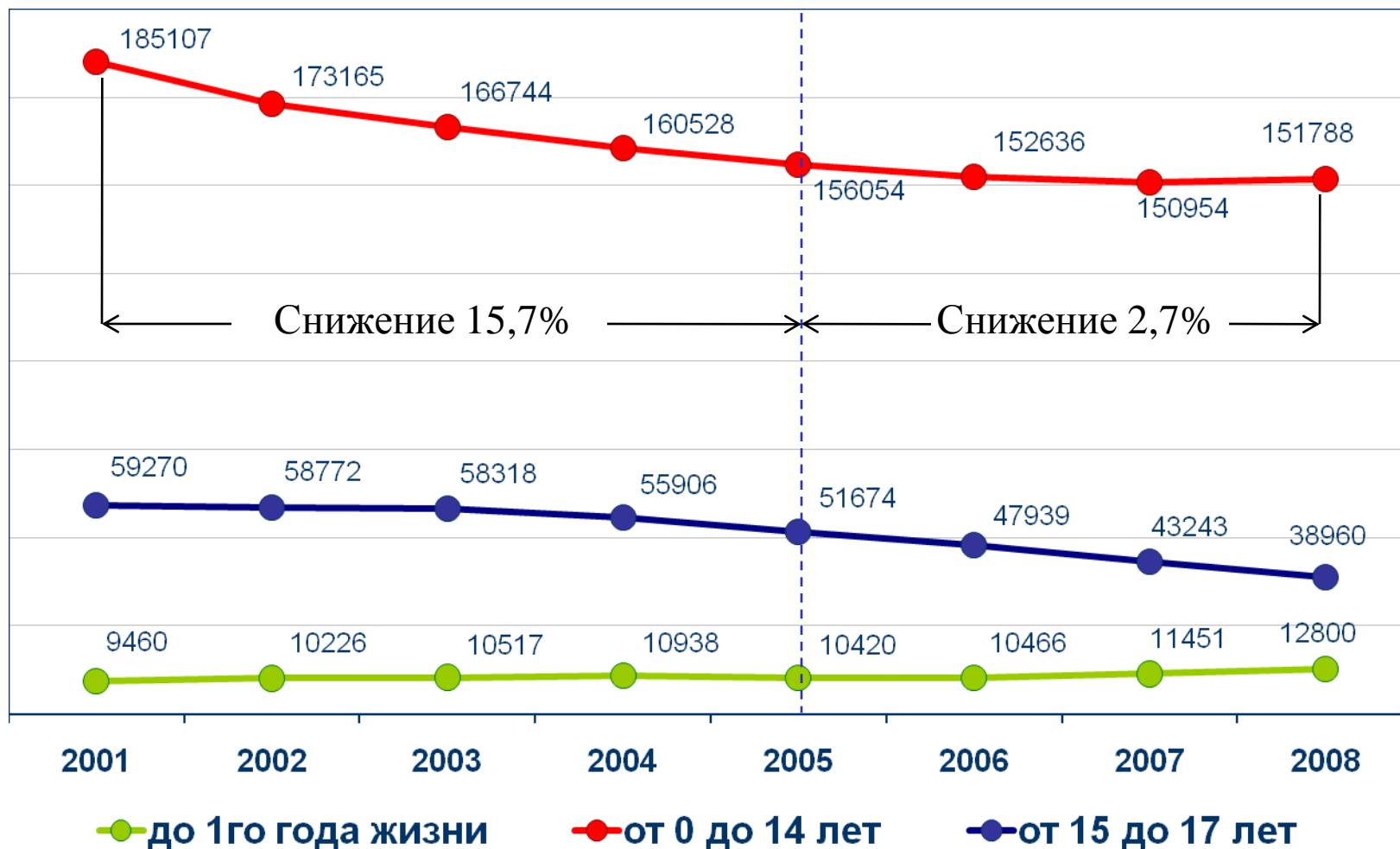


**О деятельности учреждений  
здравоохранения Томской области по  
предоставлению медицинской  
помощи детскому населению в  
условиях реализации пилотного  
проекта**

**Заместитель начальника департамента  
здравоохранения Томской области**

**С.А. Банин**

# Динамика численности детского населения Томской области



# Ресурсы здравоохранения

	2003	2005	2007
Число учреждений для детей:			
Самостоятельных	<b>10</b>	<b>10</b>	<b>10</b>
Входящих в состав	<b>28</b>	<b>27</b>	<b>27</b>

Обеспеченность койками (на 10 000 детского населения):	<b>80,8</b>	<b>79,8</b>	<b>85,5</b>
---	-------------	-------------	-------------

Плановая мощность (число посещений в смену на 10 000 детского населения):	<b>193</b>	<b>209</b>	<b>224</b>
---	------------	------------	------------

# Ресурсы здравоохранения

	2003	2005	2007
Обеспеченность штатными должностями (на 10 000 детского населения):	<b>34,0</b>	<b>34,8</b>	<b>38,0</b>

Обеспеченность штатными должностями врачей педиатров – участковых (на 10 000 детского населения):	<b>11,8</b>	<b>12,0</b>	<b>11,8</b>
---	-------------	-------------	-------------

Услуги вспомогательных отделения: (число услуг на 1000 детского населения):	<b>1045,8</b>	<b>1104,2</b>	<b>1103,9</b>
---	---------------	---------------	---------------

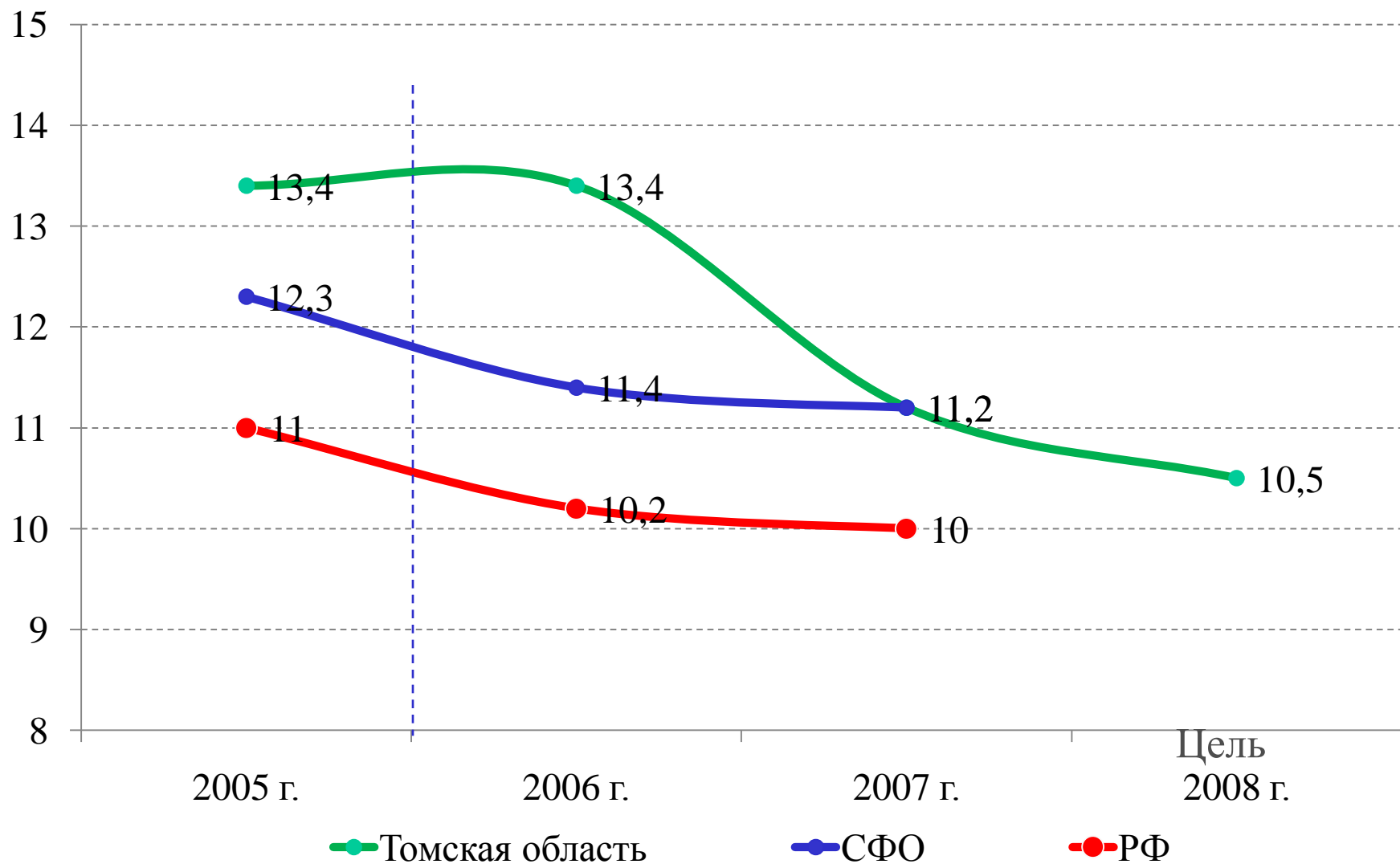
# Целевые показатели (Указ президента РФ №825 от 28.06.2007)

## Томская область

Смертность	2006г.	2007г.	Прогноз 2008г.	Плановые показатели	
				2009г.	2010г.
Младенческая	13,8	11,20	10,50	10,00	9,50
1 год – 4 года	71,1	71,0	69,90	69,70	69,70
5 - 9 лет	30,4	23,4	23,20	23,00	22,90
10 - 14 лет	49,9	40,70	40,50	40,30	40,00
15 - 19 лет	105,7	109,40	102,00	100,00	97,00

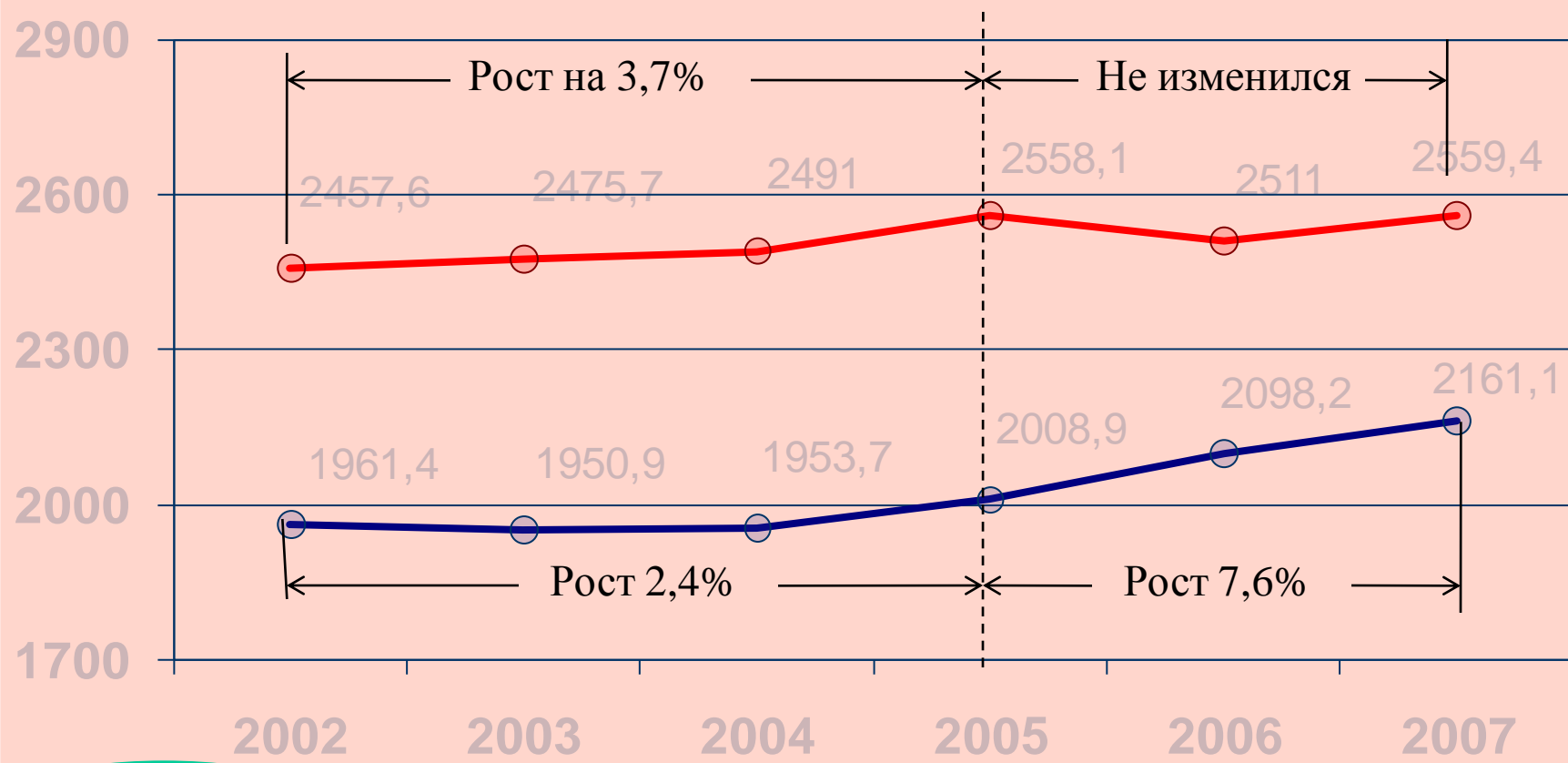
# Младенческая смертность в Томской области

(на 1000 родившихся)



# Заболеваемость детского населения

(на 1000 населения)



РФ – 2250,6

○ Томская область

○ ДФО

# Уровень заболеваемости детей

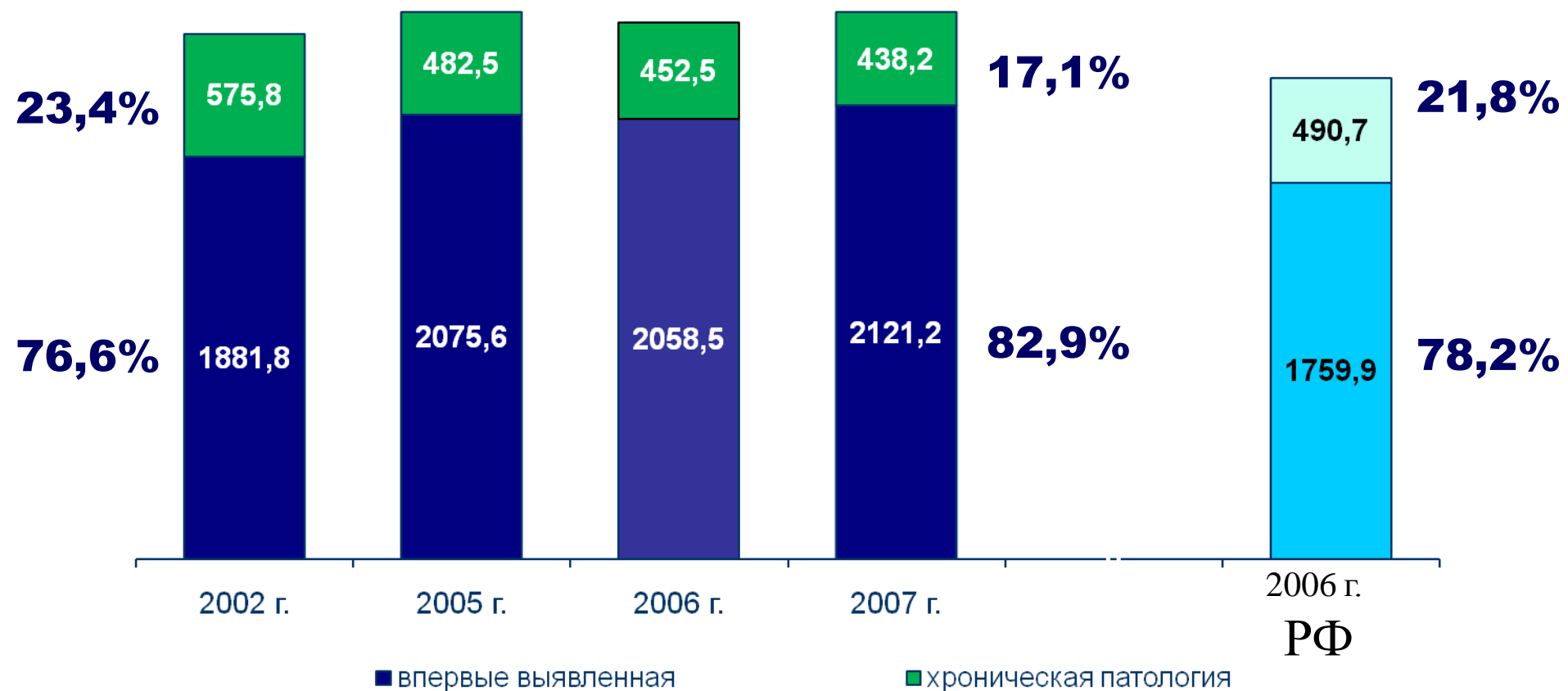
(на 1000 детского населения)

2003 год	
<b>Болезни органов дыхания</b>	<b>1162,9</b>
<b>Инфекционные и паразитарные болезни</b>	<b>173,3</b>
<b>Болезни органов пищеварения</b>	<b>164,2</b>
<b>Болезни глаз</b>	<b>163,8</b>

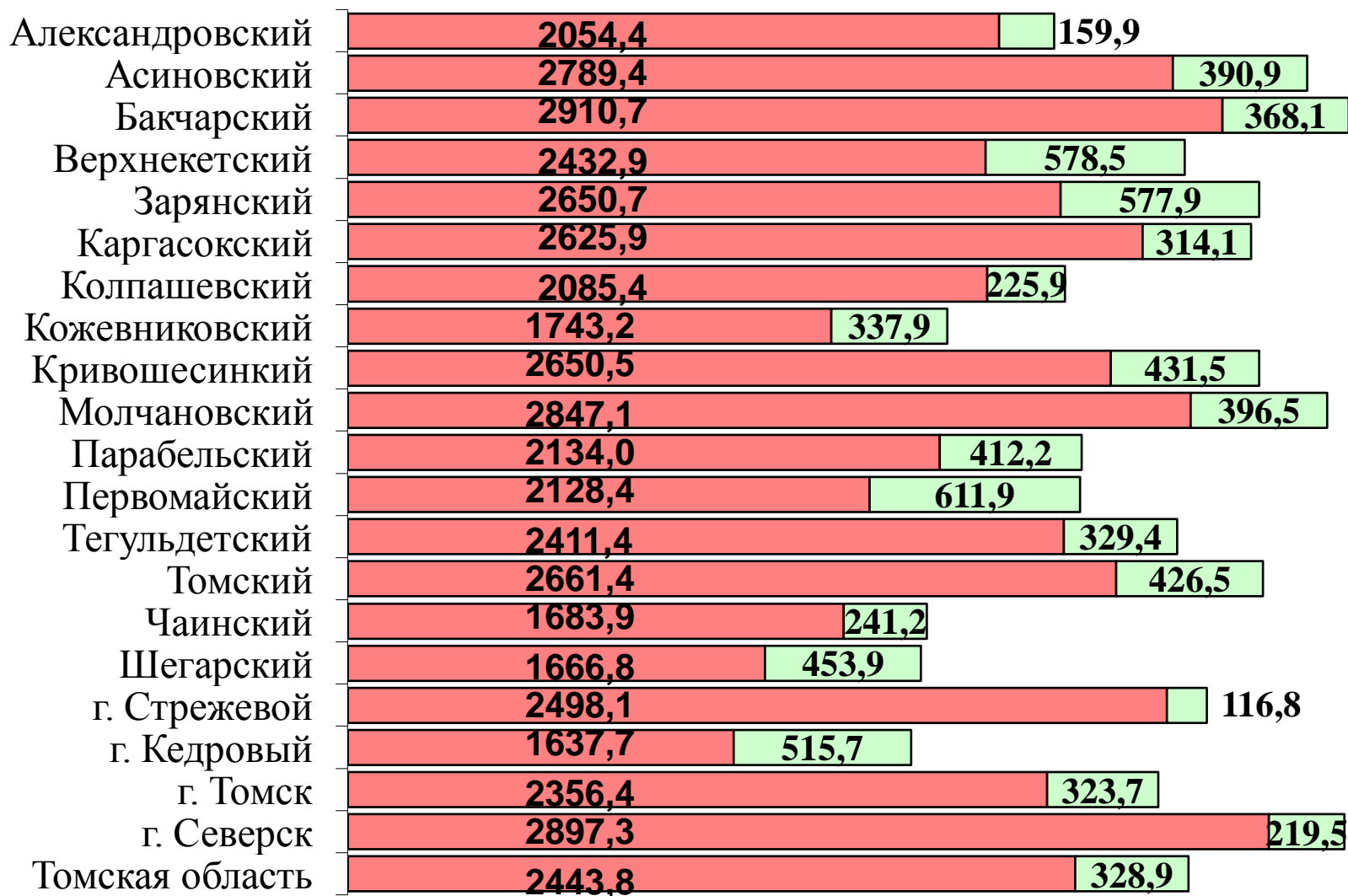
2007 год	
<b>Болезни органов дыхания</b>	<b>1298,6</b>
<b>Инфекционные и паразитарные болезни</b>	<b>157,3</b>
<b>Болезни глаз</b>	<b>141,4</b>
<b>Болезни органов пищеварения</b>	<b>139,5</b>

# Уровень заболеваемости детей Томской области

(на 1000 детского населения)



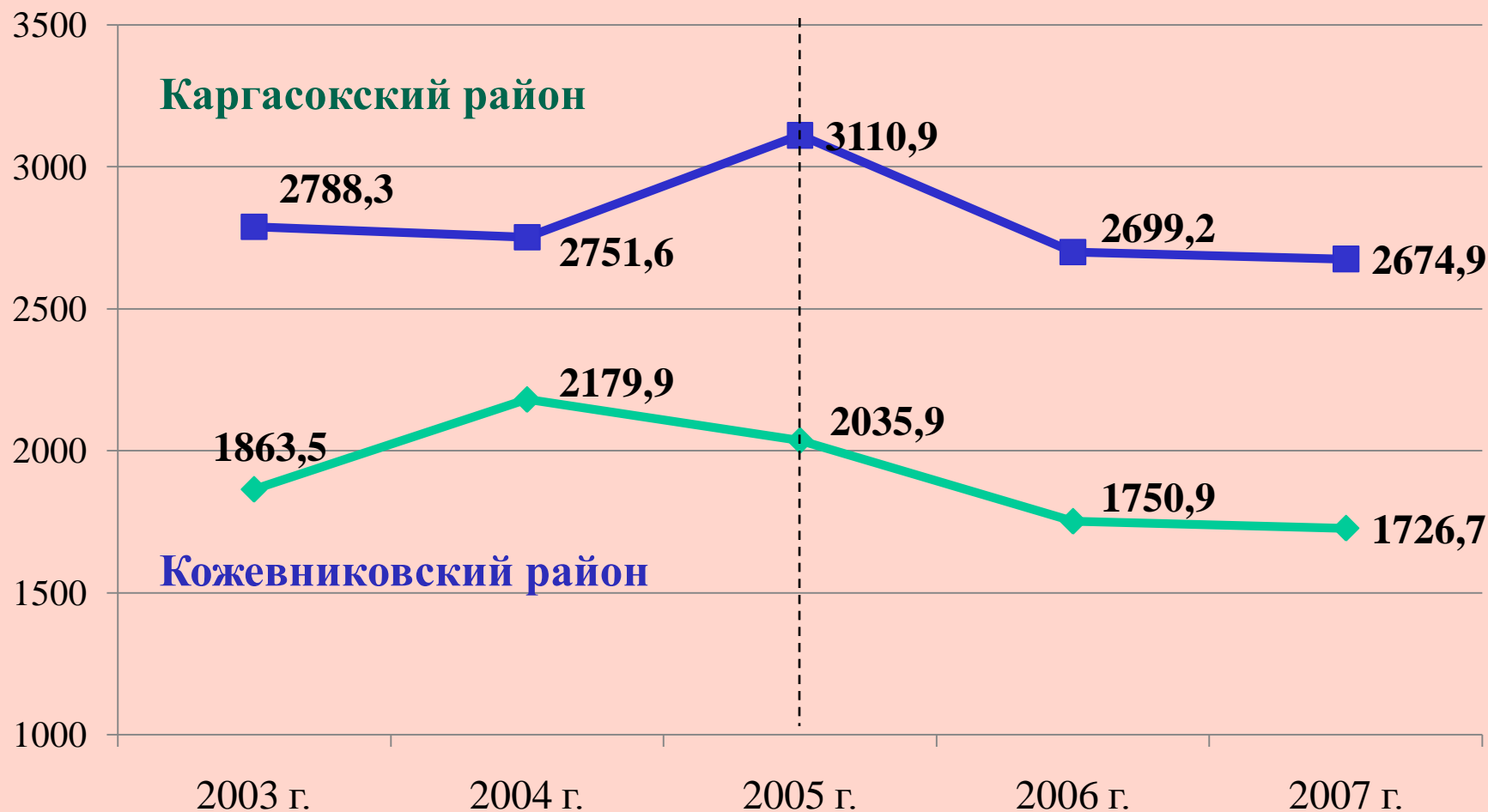
# Заблеваемость детей в муниципальных образованиях Томской области / 2007 / на 1000 детского населения



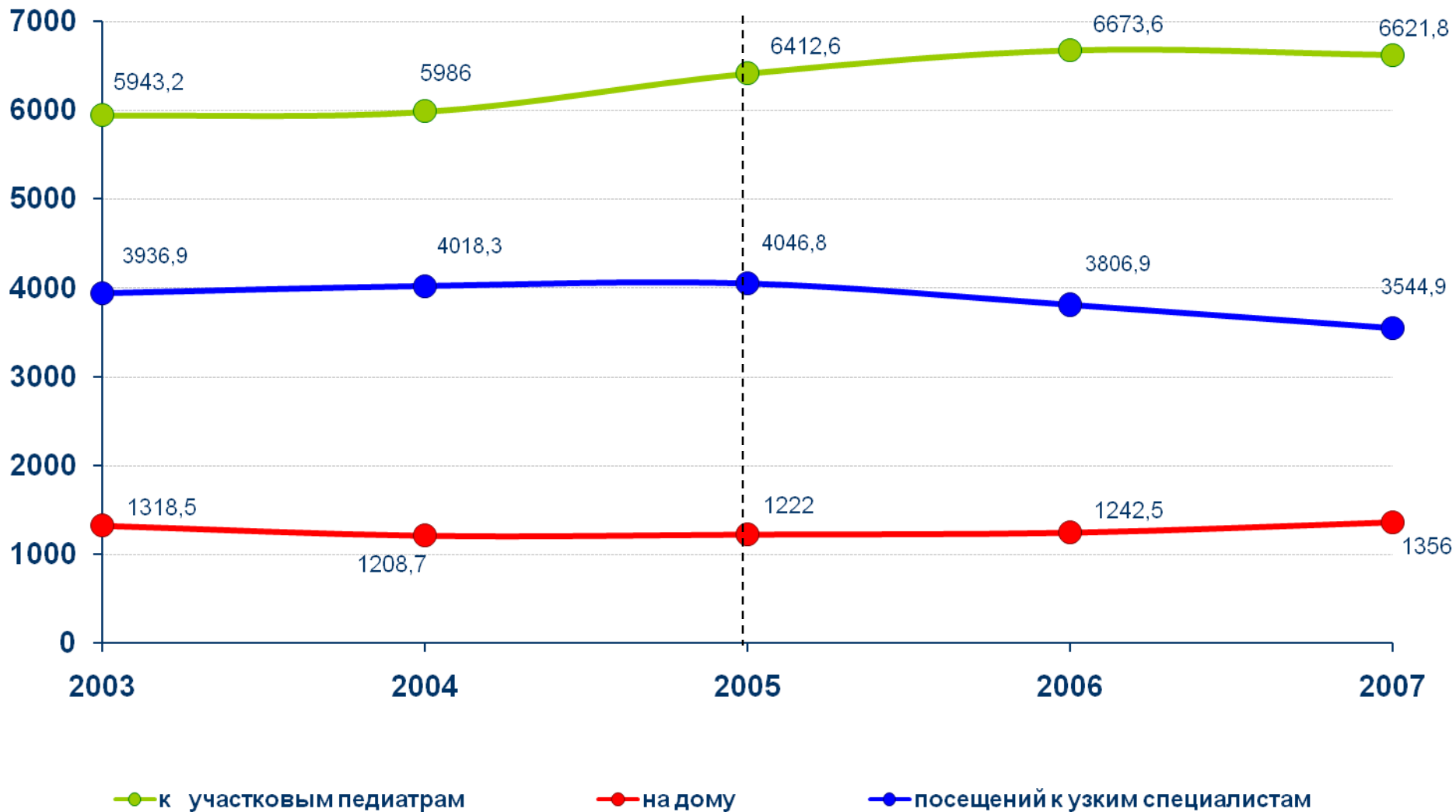
■ Диспансерное наблюдение

# Заболееваемость детского населения

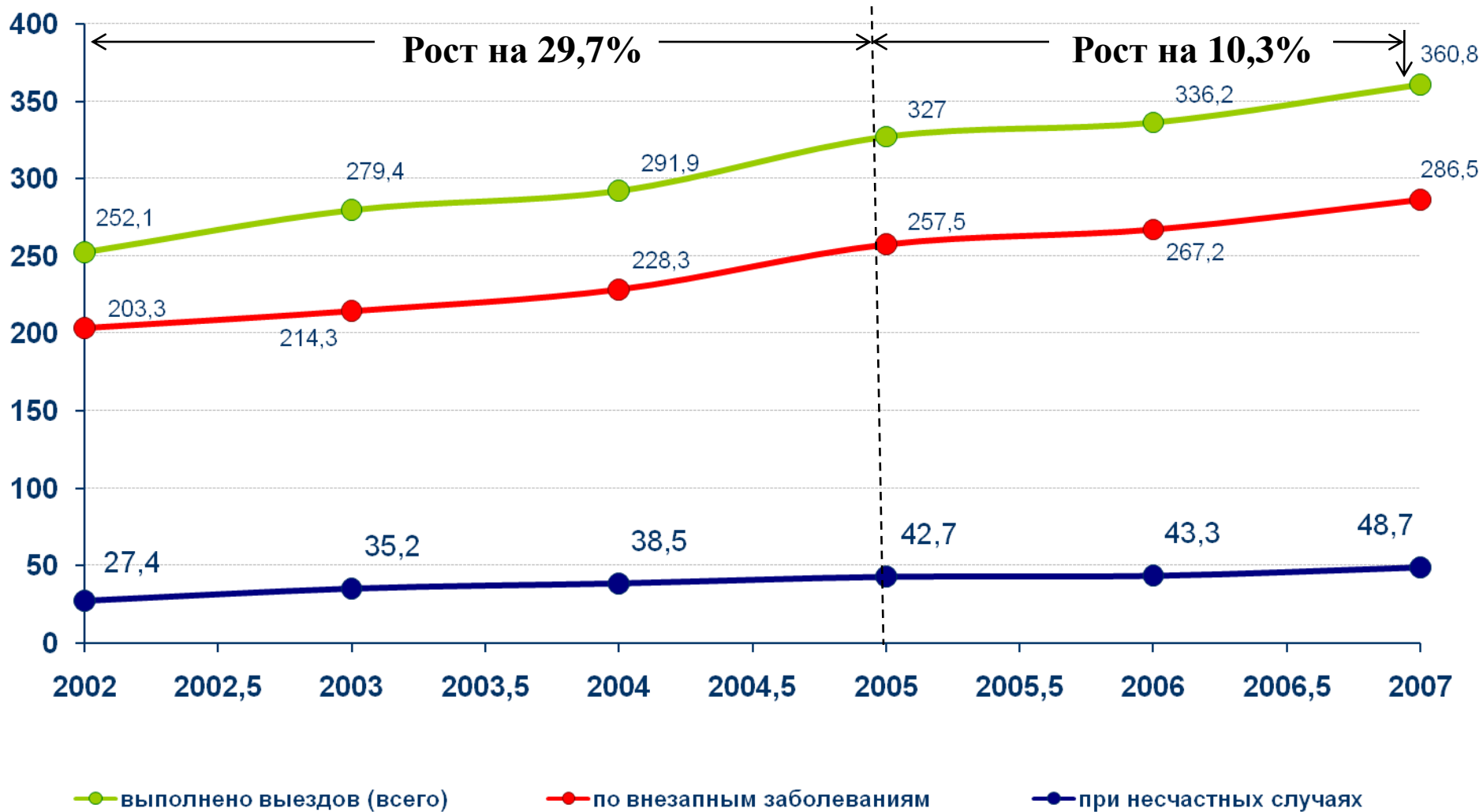
(на 1000 населения)



# Динамика посещений детей в Томской области (на 1000 детского населения)

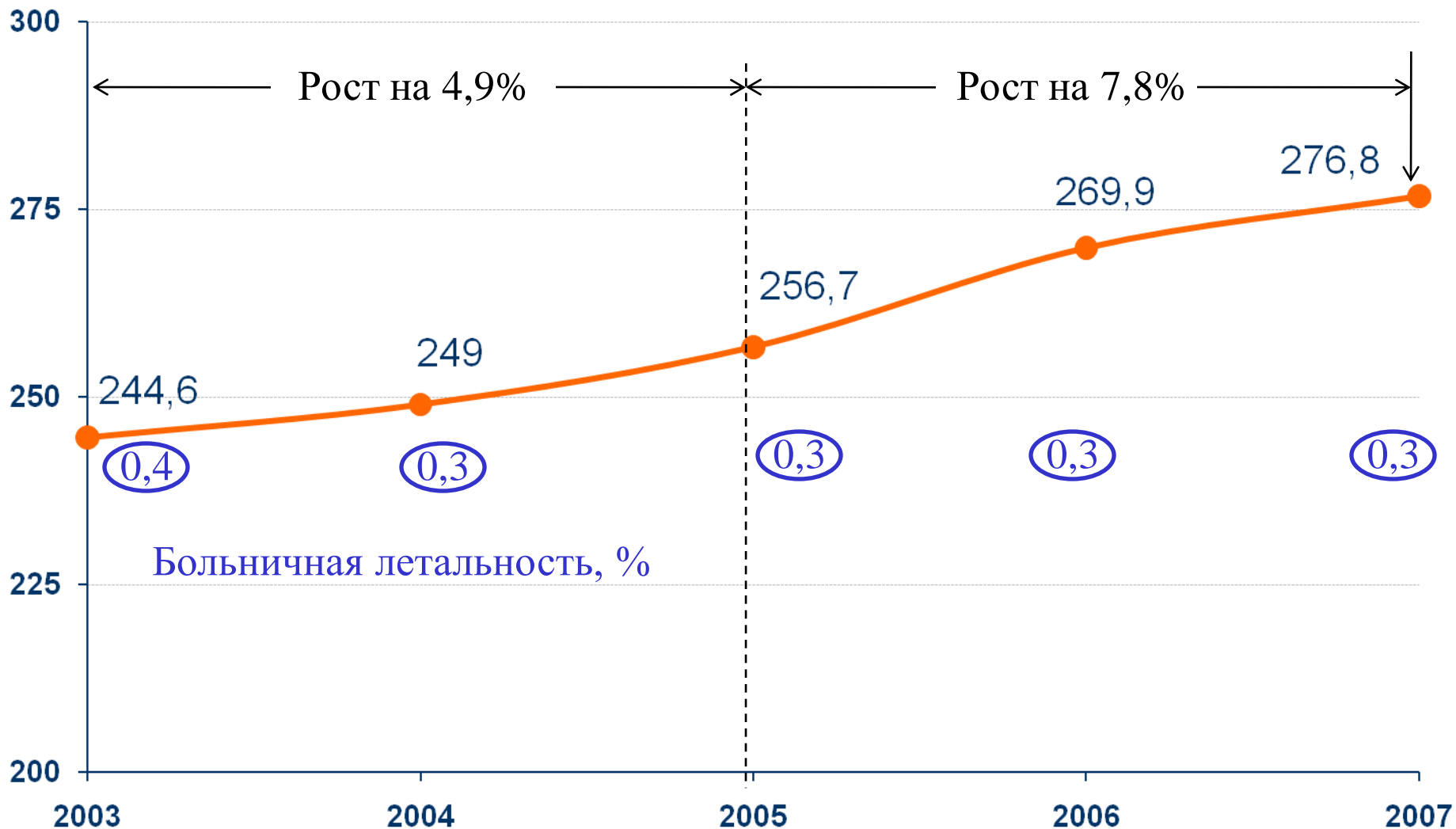


# Динамика выездов СМП к детям в Томской области (на 1000 населения)



# Уровень госпитализации

(как число пролеченных в стационаре на 1000 детей)



# Структура госпитализированной заболеваемости

2003 год (в %)	
Болезни органов дыхания	29,8
Инфекционные и паразитарные болезни	12,8
Болезни органов пищеварения	10,5
Отдельные состояния перинатального периода	9,1

2007 год (в %)	
Болезни органов дыхания	32,8
Инфекционные и паразитарные болезни	12,7
Отдельные состояния перинатального периода	9,5
Болезни органов пищеварения	8,5

Результаты экспертизы **качества лечения** по детским  
лечебным учреждениям в Томской области (данные СМО)

2004 – **0,95**

2005 – 0,94

2006 – 0,94

2007 – 0,94

1 полугодие 2008 – **0,95**  
(с учетом выполнения  
федеральных стандартов)

# Обращение родителей в страховые компании "Медика-Томск" и "Макс" за период 2005 - I квартал 2008 г.г.

ЛПУ	Причины обращений	2005г.	2006г.	2007г.	I полугодие 2008 года
МЛПМУ «Детская больница №1»	Качество медицинской помощи (КМП)	<b>3</b>	<b>1</b>		<b>1</b>
Детская городская больница №2 (поликлинические отделения)	КМП	<b>1</b>	<b>1</b>	<b>2</b>	<b>1</b>
МЛПМУ «МСЧ №2»	КМП	<b>1</b>			
МУЗ «Асиновская ЦРБ»				<b>2</b>	
МУЗ «Первомайская ЦРБ»	КМП		<b>1</b>		
Томская ЦРБ	КМП		<b>2</b>	<b>1</b>	
МЛПМУ «Детская поликлиника №3»	КМП		<b>1</b>		<b>1</b>
МЛПМУ «Детская инфекционная больница им. Г.Е. Сибирцева»	КМП		<b>1</b>		
МЛПМУ «Межвузовская больница»	КМП			<b>1</b>	
МЛПУ «Стоматологическая поликлиника №3»	КМП				<b>1</b>

# Обращение родителей в страховые компании "Медика-Томск" и "Макс" за период 2005 - 1 квартал 2008 г.г.

ЛПУ	Причины обращений	2005г.	2006г.	2007г.	I полугодие 2008 года
ТГУМП «Стоматологическая поликлиника №4»	КМП	<b>1</b>			
МУЗ «Кривошеинская ЦРБ»	прочие	<b>1</b>			
МУЗ «Молчановская ЦРБ»	КМП	<b>1</b>			
МУЗ «Каргасокская ЦРБ»	КМП	<b>1</b>			
МУЗ «Колпашевская ЦРБ»	КМП	<b>1</b>			
	Обследование и лечение на платной основе	<b>1</b>	<b>1</b>		<b>2</b>
	Отказ в выдаче направления на обследование и лечение		<b>2</b>		
ОГУЗ «ОЭД»	Обследование и лечение на платной основе	<b>1</b>			
МУЗ ГБ г. Стрежевой	Обследование и лечение на платной основе	<b>1</b>			
	КМП		<b>1</b>		
	прочие			<b>1</b>	
ОГУЗ «Томская областная клиническая больница»	Обследование и лечение на платной основе		<b>1</b>		
МУЗ «Парабельская ЦРБ»	КМП			<b>3</b>	<b>1</b>
	Отказ в выдаче направления на госпитализацию				<b>1</b>
МЛПМУ «Детская больница № 4»	Лечение на платной основе			<b>1</b>	
МУЗ «Томская ЦРБ»	прочие				<b>1</b>
<b>ИТОГО</b>		<b>13</b>	<b>12</b>	<b>11</b>	<b>9</b>

# Новая система проведения экспертизы СМО – целевая экспертиза

## В целевых экспертизах основной акцент сделан на педиатрию

### Целевая экспертиза по категориям населения:

- дети первого года жизни – **100% случаев** экстренной госпитализации, повторной госпитализации, длительной госпитализации;
- дети диспансерных групп наблюдения – **100% случаев** экстренной госпитализации, повторной .

### Целевая экспертиза по нозологиям:

- травмы детей - **100% случаев**;
- отравления у детей – **100% случаев**.

# Новая система проведения экспертизы

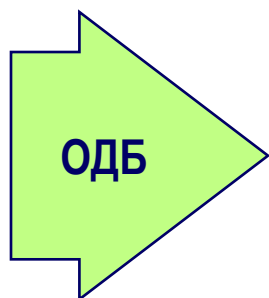
Принципиально новое решение –  
**проведение ретроспективной**  
**экспертизы:** экспертиза проводится не  
только по одному законченному случаю в  
**стационаре**, осуществляется одновременная  
оценка **амбулаторно-поликлинического**  
**этапа**

Каждая медицинская организация должна  
быть проверена **не менее 1 раза в год**  
(любым видом контроля).

# Проблемы педиатрической службы Томской области

- **Формирование трехуровневой системы оказания медицинской помощи: замкнуть систему путем создания Перинатального центра, межрайонных центров в области.**
- **Дальнейшее развитие специализированной педиатрической службы области.**
- **Кадровое обеспечение (неонатологическая служба).**
- **Совершенствование мониторинга состояния здоровья детей.**
- **Повышение качества диспансерного наблюдения за детьми.**

# Организация специализированной службы в Томской области / педиатрический профиль



## Специализированная помощь

ОГУЗ «Областная детская больница»  
(поликлиника + стационар)

МЛПМУ «Детская городская больница №1»

МЛПМУ «Детская городская больница №4»

МЛПМУ «Детская инфекционная больница им. Г.Е. Сибирцева» ?

## Первичная медико-санитарная помощь

МЛПМУ «Детская городская больница №2»

Детские поликлинические отделения

Детское отделение МСЧ №2

Педиатрические отделения ЦРБ

Межрайонные центры