

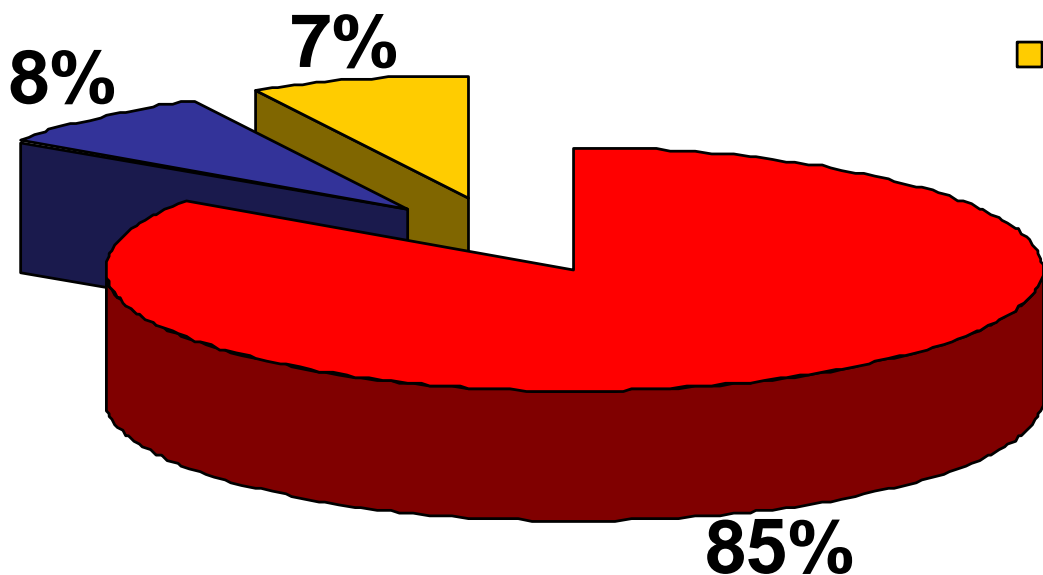
Проблемы и особенности  
муниципального  
здравоохранения г. Томска

# Прикрепление жителей г. Томска к лечебным учреждениям, расположенным на территории г. Томска

■ МЛПУ

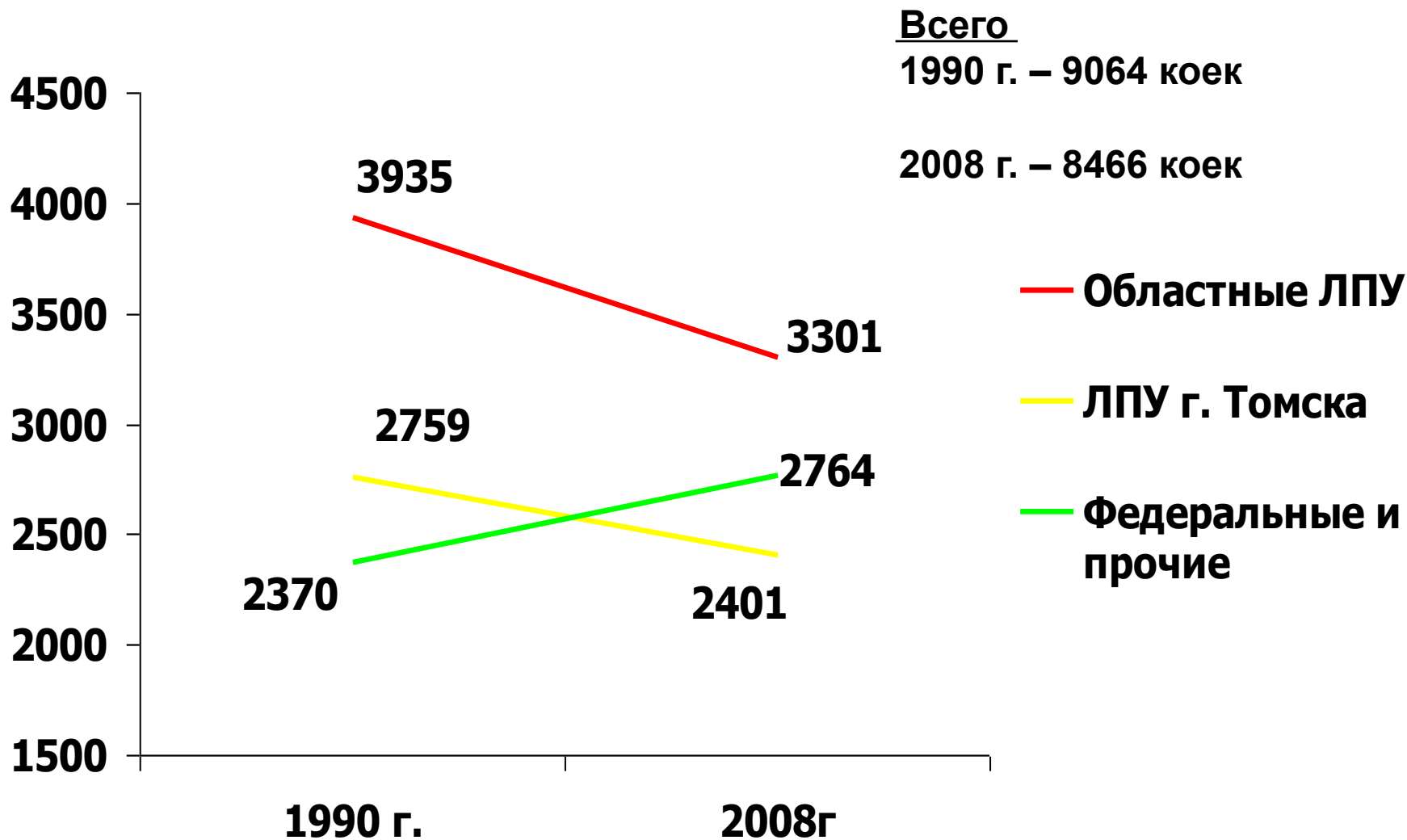
■ Ведомственные  
лечебные учреждения

■ Томскосельский район



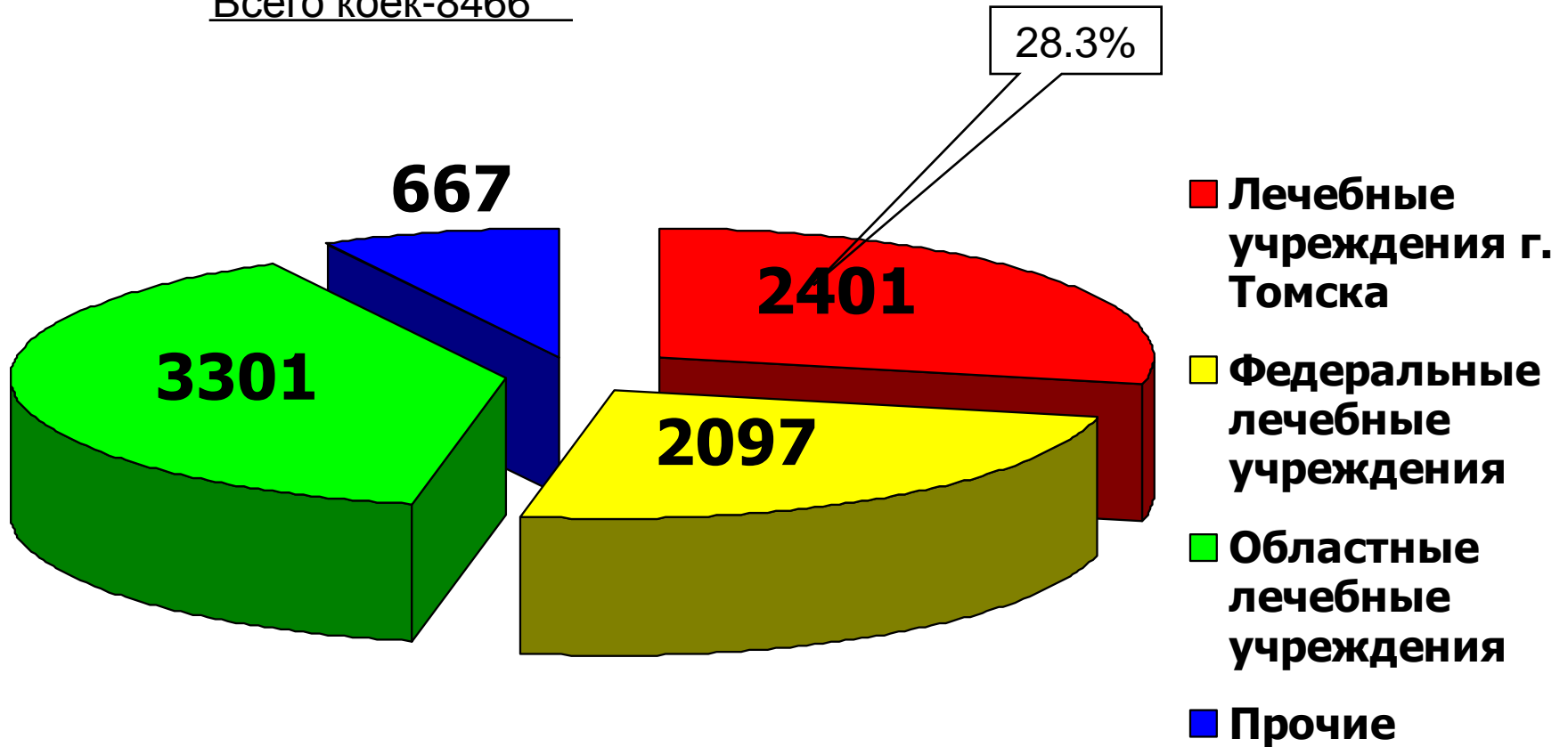
МЛПУ	433 тыс. чел.
Ведомственные леч. уч.	41 тыс. чел.
Учреждения Томскосельского района	38 тыс. чел.
Население г. Томска	512 тыс. чел.

# Динамика развития коечного фонда в г. Томске



# г. ТОМСК

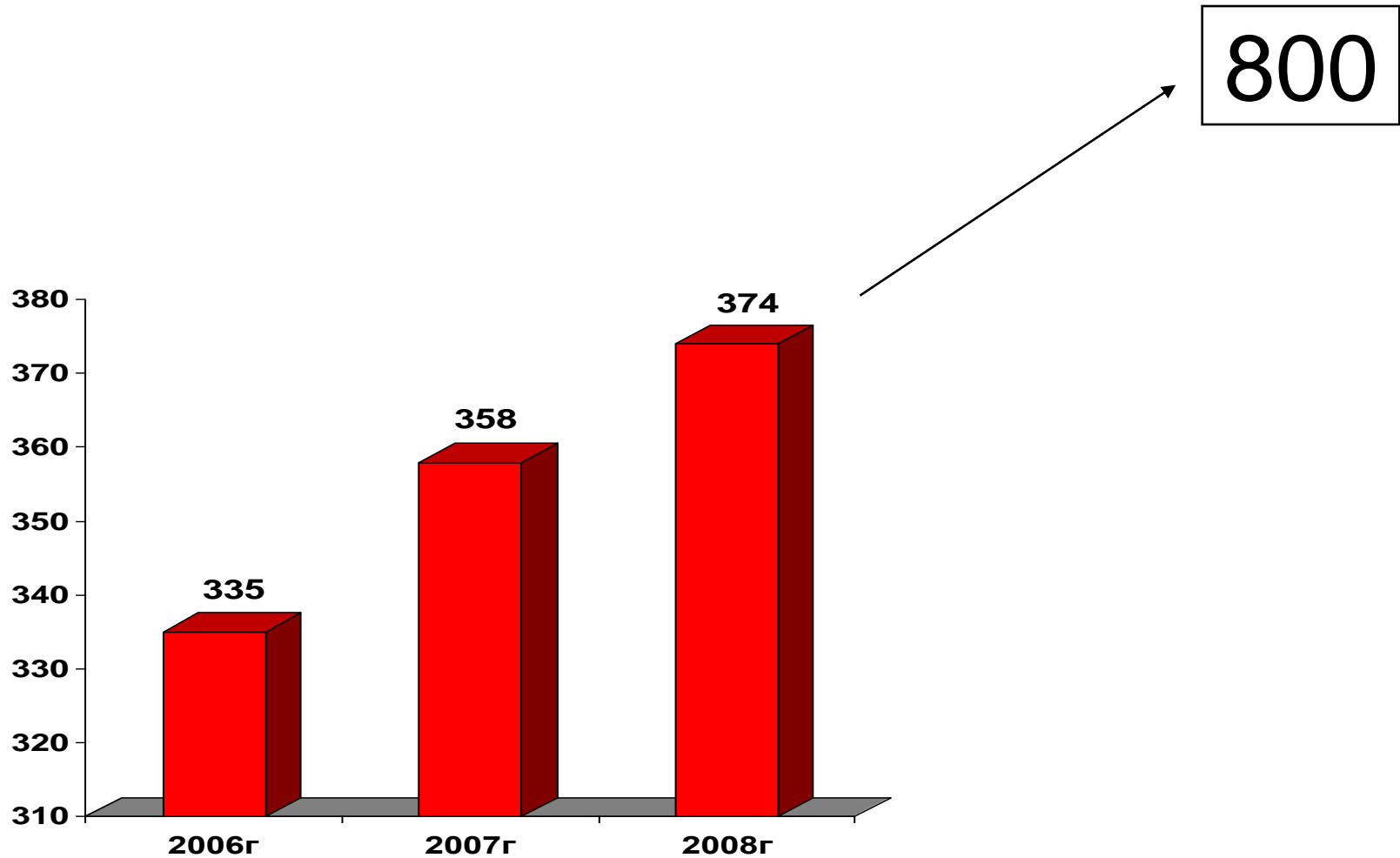
Всего коек-8466



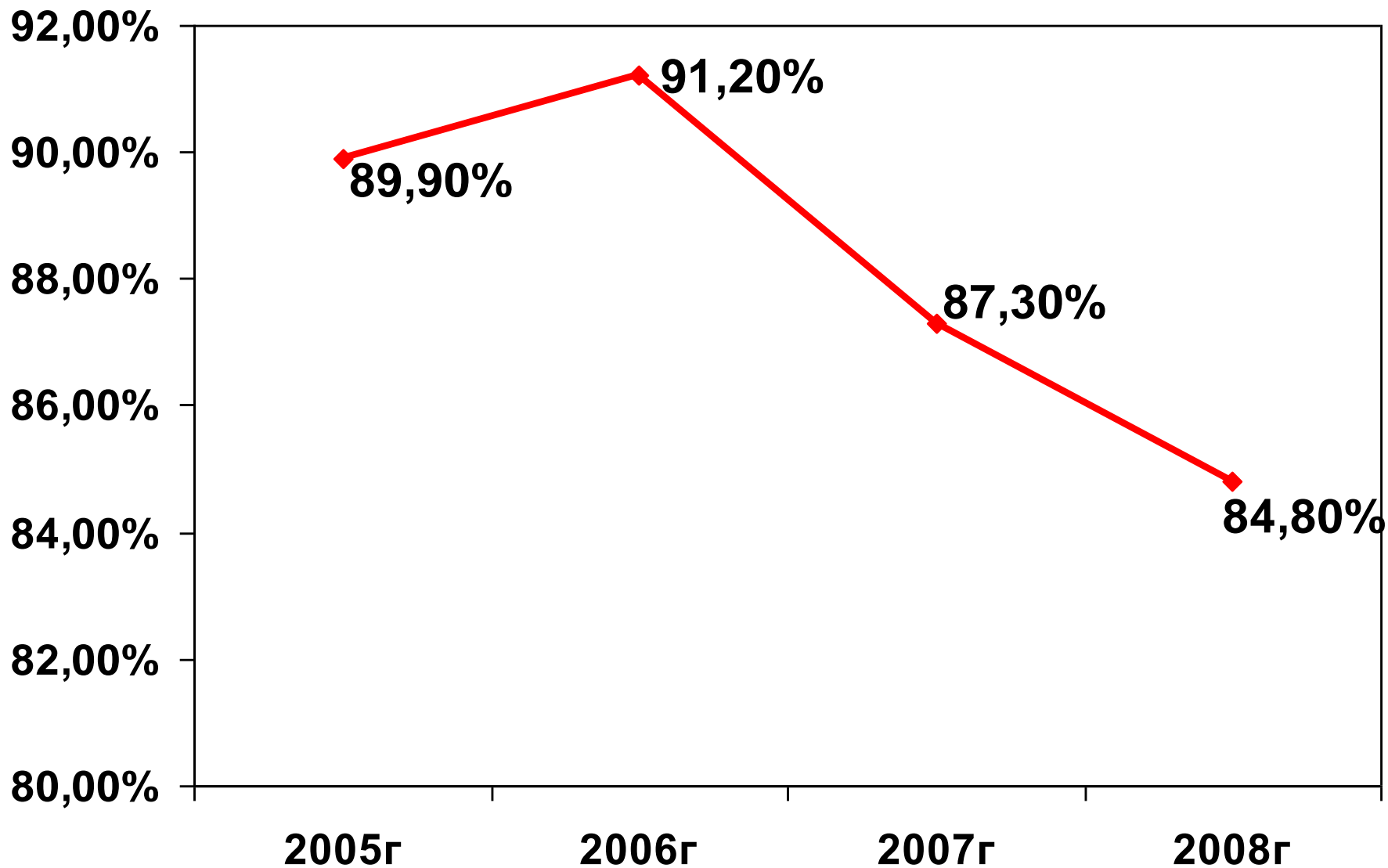
## Коечный фонд и его занятость в программе государственных гарантий для жителей г.Томска.

Уровень подчиненности	Количество коек	Участвуют в программе государственных гарантий	Задействованы в ПГГ в % от имеющегося коечного фонда	Фактическая обеспеченность койками на 10000 населения	Федеральный норматив
МЛПУ	2236	1944	80 %	47,5	
Федеральные	2097	2042 в т.ч. 653 по ОМС	33 %		
Областные	3301				
Ведомства	667				
Частные* (Расчетное число)		10			
Итого	8466	3996		78,0	90,5

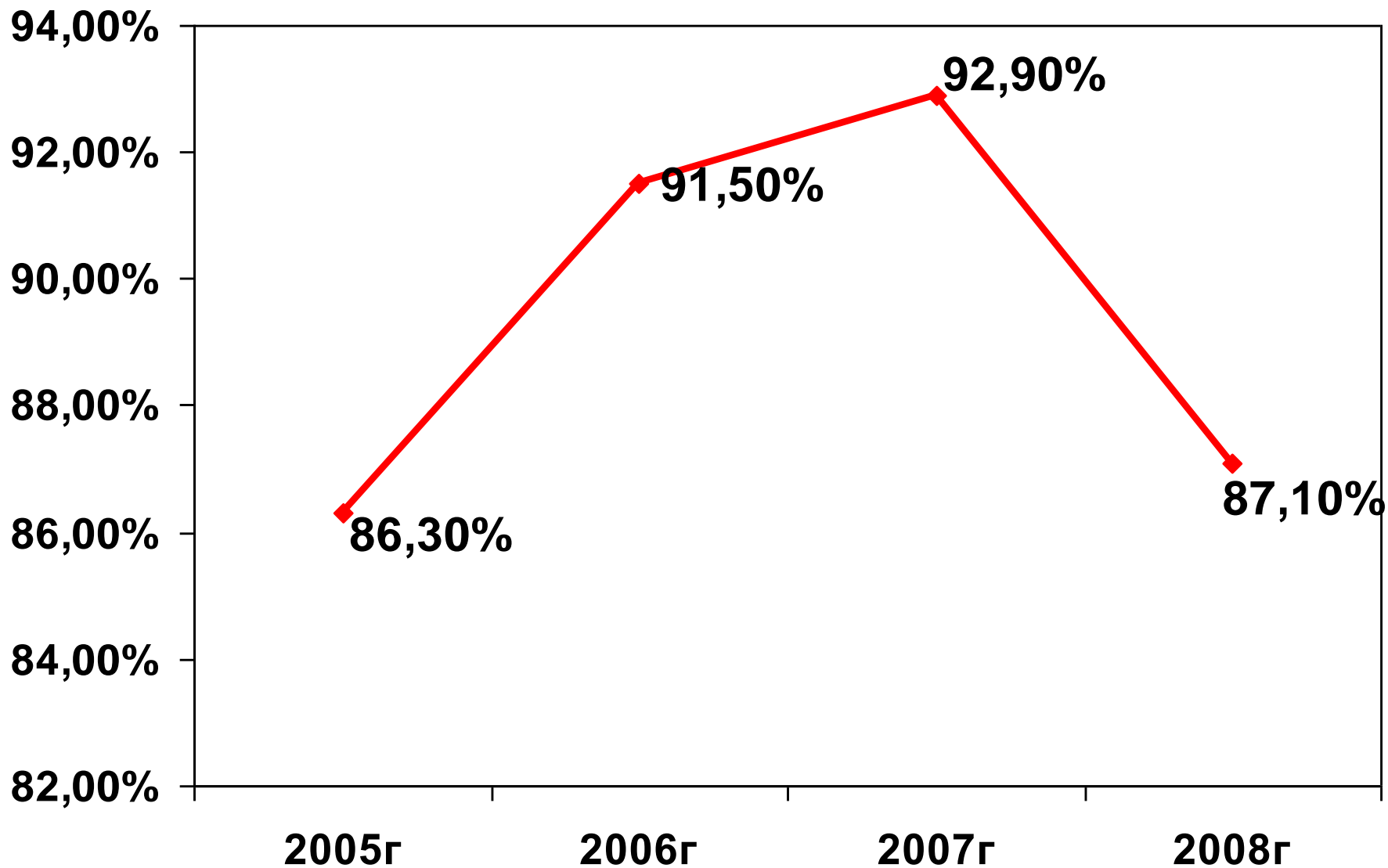
# Количество мест стационаров дневного пребывания всех типов



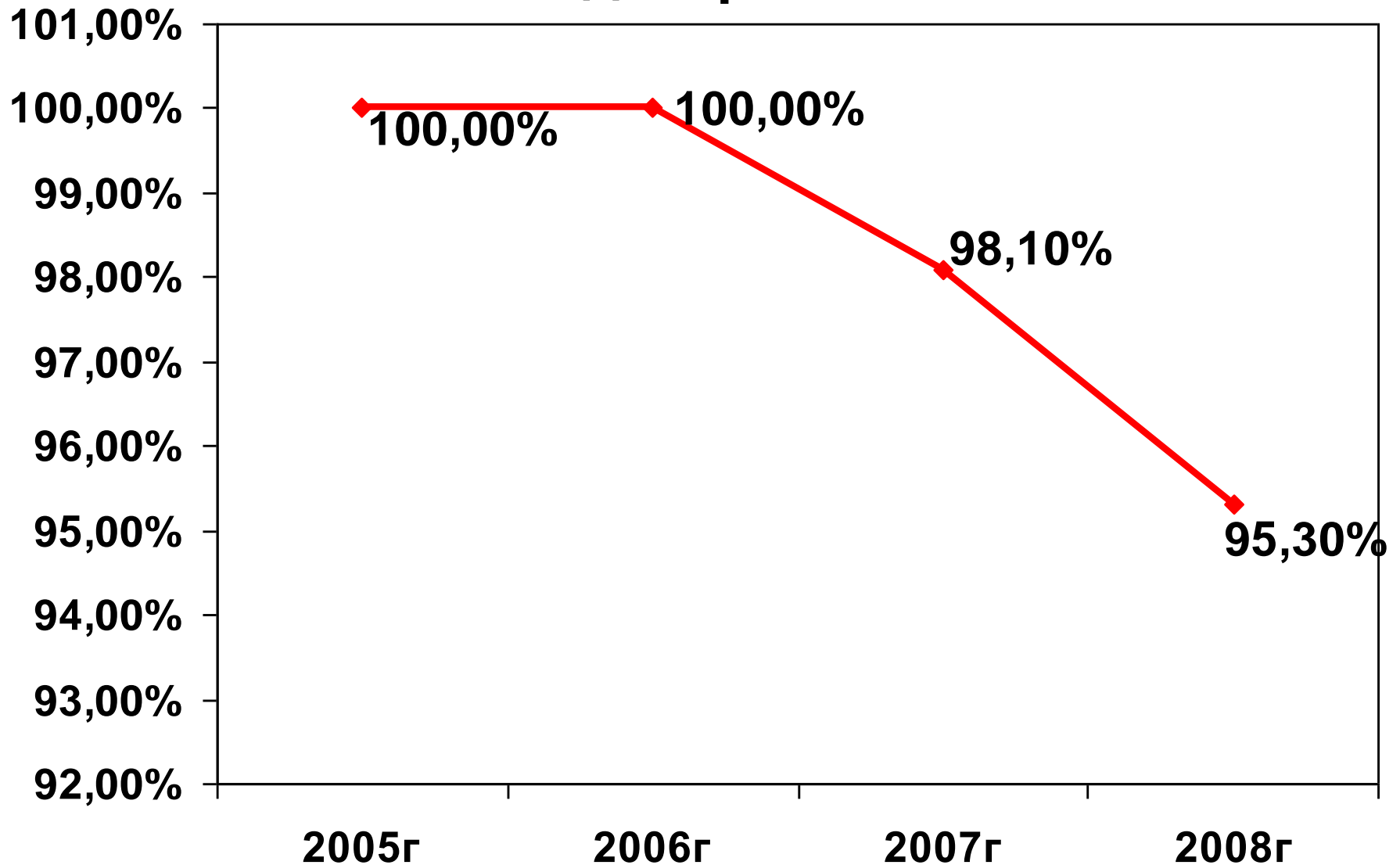
# Укомплектованность врачами с учетом совместительства



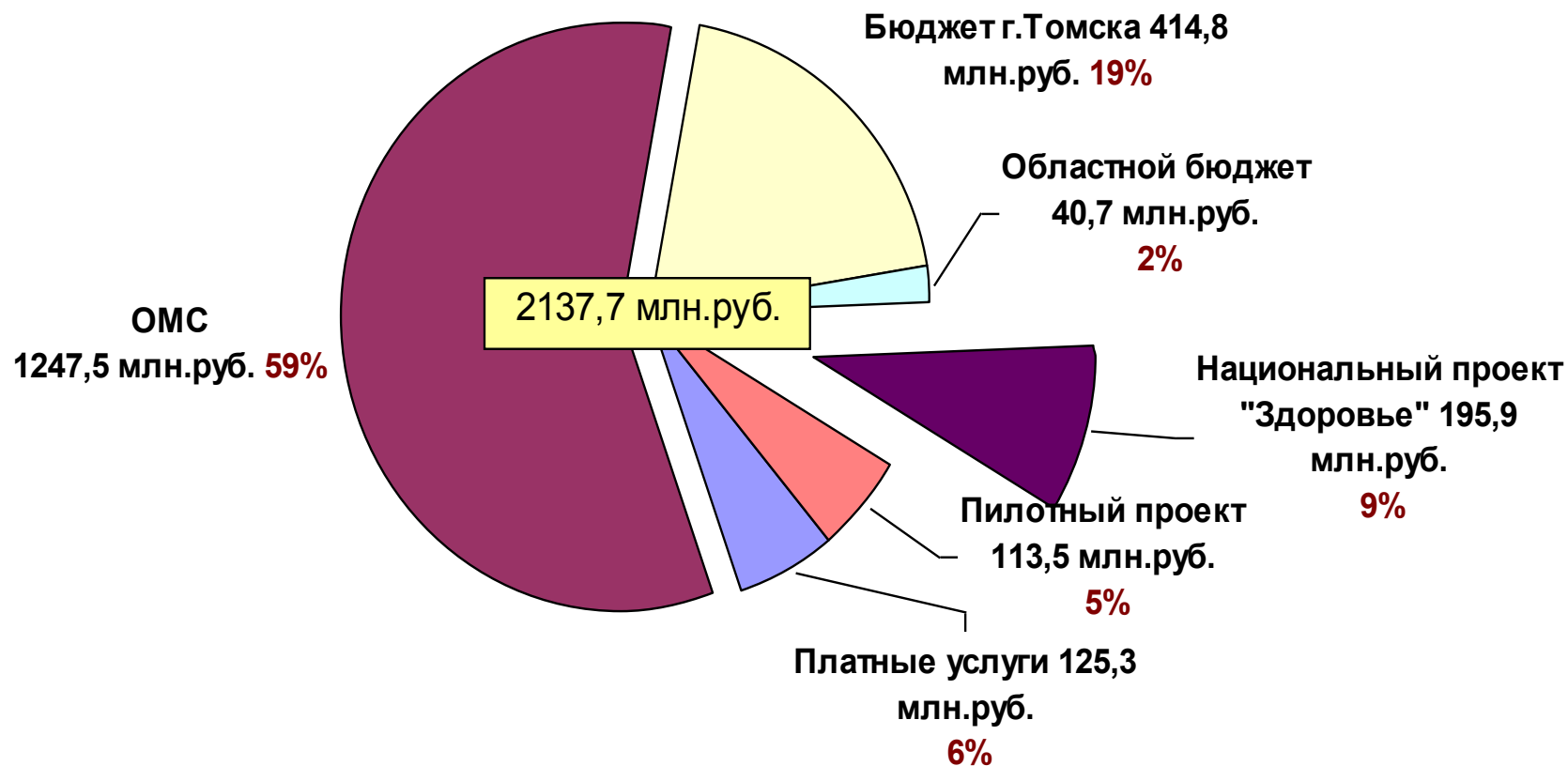
# Укомплектованность участковыми терапевтами



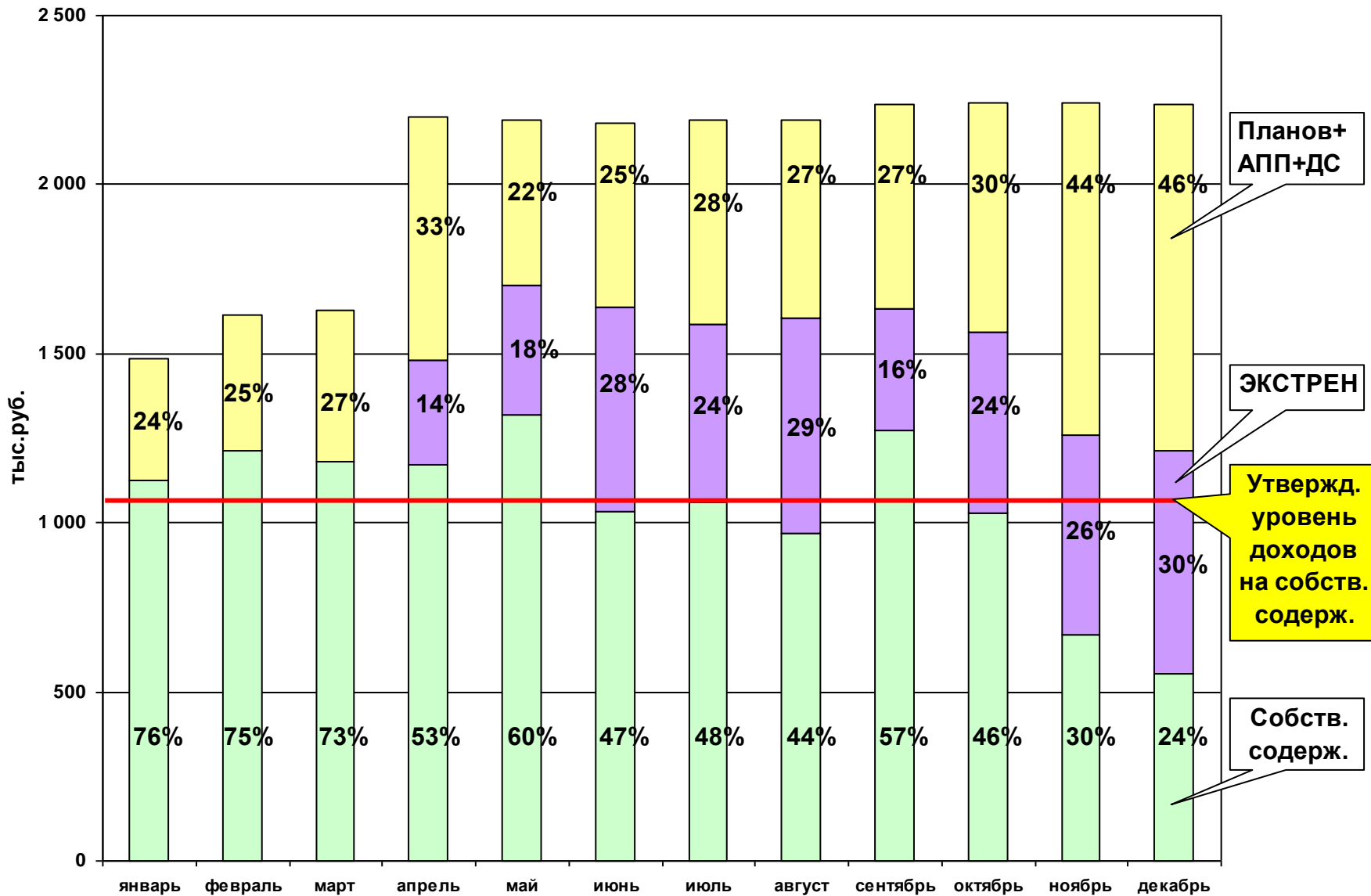
# Укомплектованность участковыми врачами- педиатрами



## Консолидированный бюджет здравоохранения города Томска за 2008 год



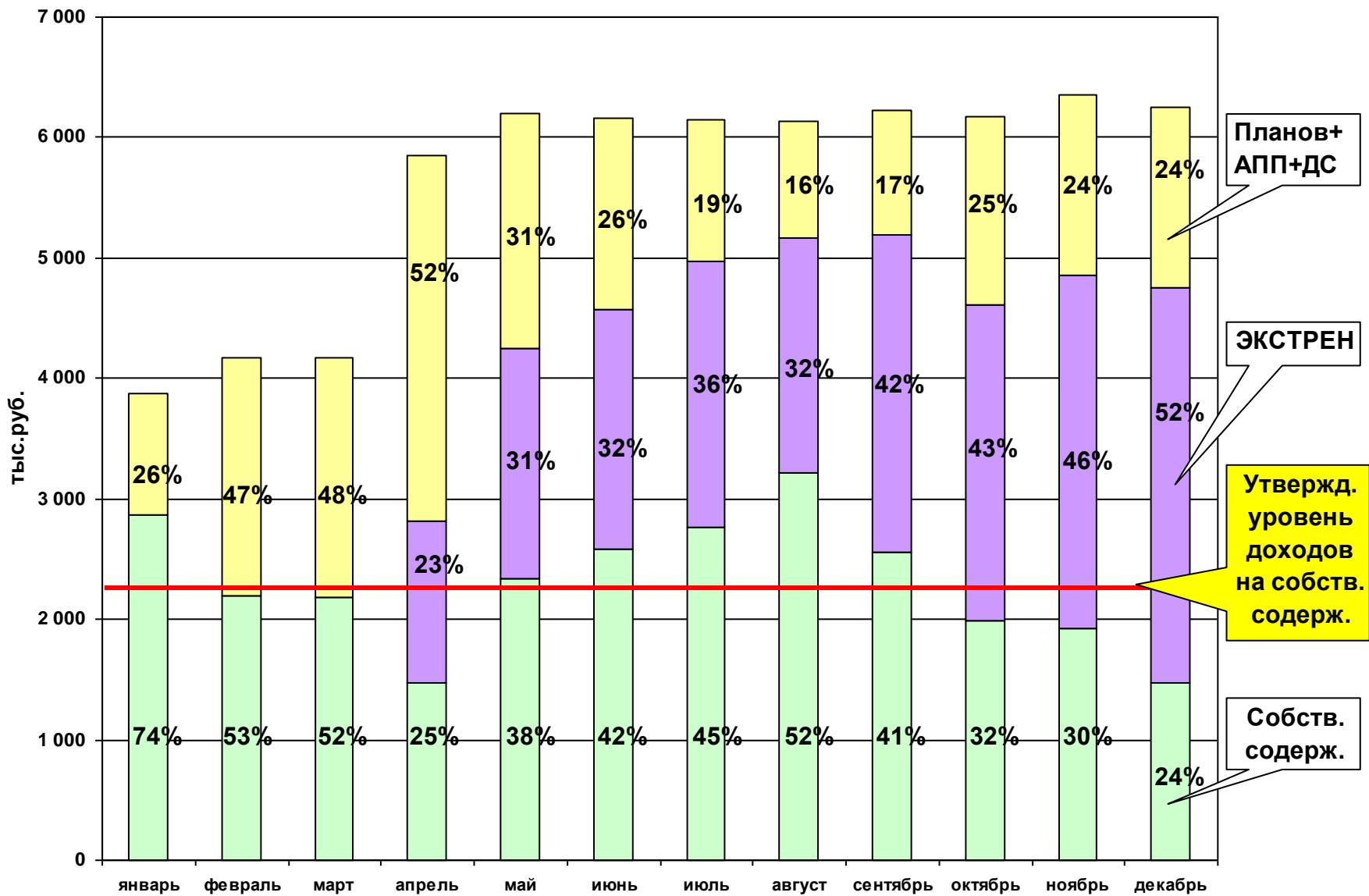
## Распределение доходов от фондодержания Центра семейной медицины за 2008 год



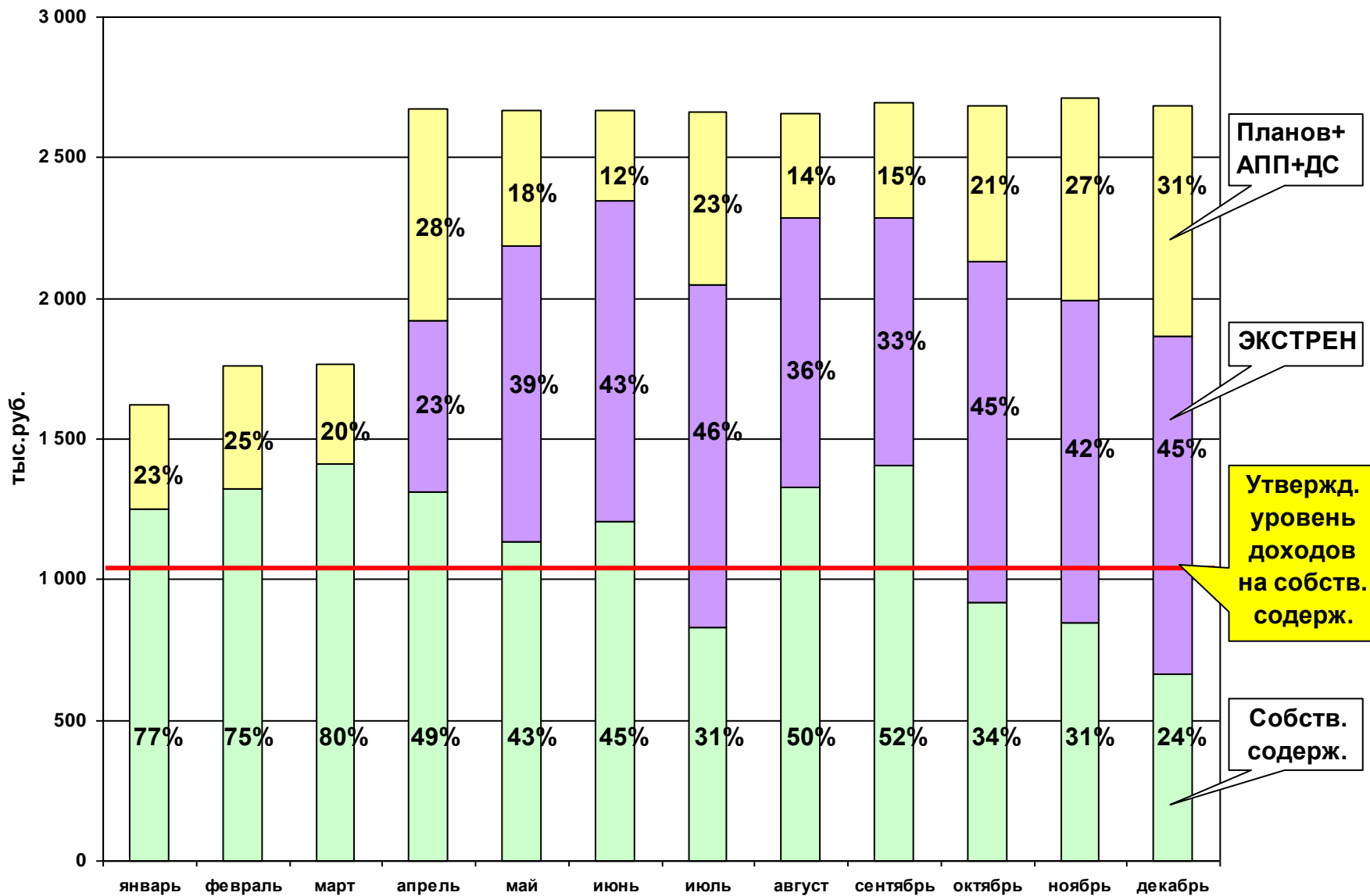
# ФОНДОДЕРЖАНИЕ

- Виды ЛПУ
- Формирование ПГГ
- Статистический учёт
- Бухгалтерский учёт
- Специализированная МП (юридический аспект)

# Распределение доходов от фондодержания Горбольницы №3 за 2008 год



## Распределение доходов от фондодержания Поликлиники №2 за 2008 год



# Соотношение затрат при выполнении Программы государственных гарантий по видам медицинской помощи, %

Виды медицинской помощи	Федеральные нормативы по ПГГ на 2007 год	г. Томск (ПГГ на 2007г)	Томская область (ПГГ на 2007г)	Кемеровская область (ПГГ на 2007г)	Красноярский край (ПГГ на 2007г)
Скорая помощь	14,3	18,0	11,6	11,1	4,5
Стационарная помощь	47,9	47,0	54,2	58,8	58,5
Амбулаторно-поликлиническая помощь	33,2	32,5	30,2	26,5	34,6
Дневные стационары	4,6	2,5	4,0	3,6	2,4