



КРАСНОЯРСКИЙ
МЕДИКО-ФАРМАЦЕВТИЧЕСКИЙ
КОЛЛЕДЖ



Медико-социальная оценка состояния здоровья и качества жизни студентов медицинских ССУЗов

Преподаватель отд. «Сестринское дело»
Домрачев Е.О.



... сосредоточиться на решении основных для страны проблем, и одна из них – здоровье молодежи.

Премьер-министр России В.В. Путин

Из послания Федеральному собранию Российской Федерации

10. мая 2006



ЦЕЛЬ ИССЛЕДОВАНИЯ

На основе комплексного медико-социального исследования качества жизни и здоровья студенческой молодежи обосновать совершенствование организации медицинской помощи студентам на примере Красноярского медико-фармацевтического колледжа.

ЗАДАЧИ ИССЛЕДОВАНИЯ

1. Провести оценку состояния здоровья студентов КМФК.
2. Изучить медико-социальную характеристику студентов.
3. Оценить качество жизни студентов
4. Обосновать основные направления совершенствования системы медицинской помощи студентам.

МАТЕРИАЛ И МЕТОДЫ ИССЛЕДОВАНИЯ

- Выборочная совокупность – 300 студентов 1 - 4 курсов ФГОУ СПО КМФК.

Методы исследования;

- анкетный опрос (анкета «Здоровье студентов», опросник КЖ SF-36)

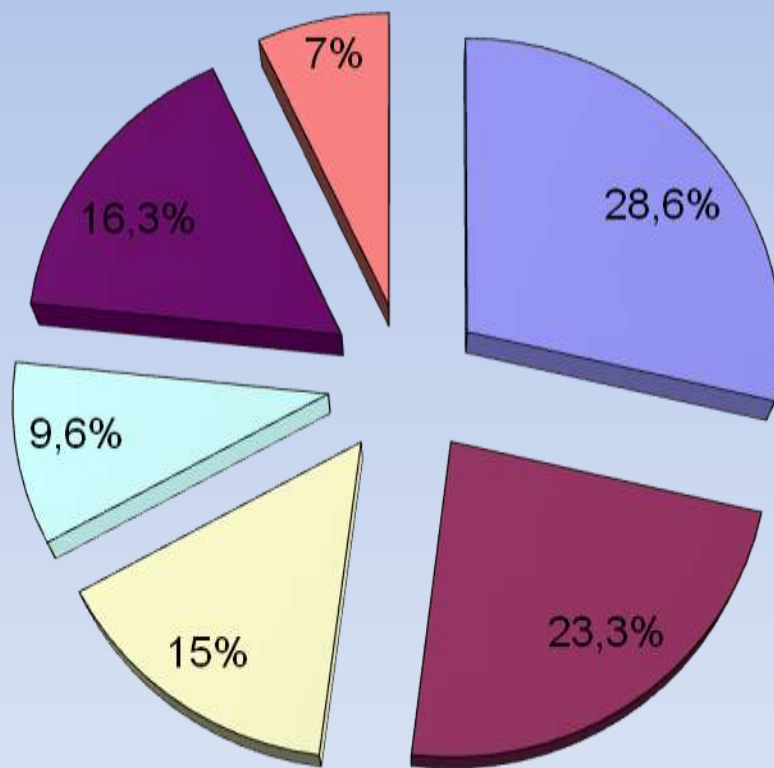
- статистические методы;

А. Корреляционный анализ;

Б. Расчет средних и относительных показателей;

В. Расчет средних ошибок;

Распределение по возрасту

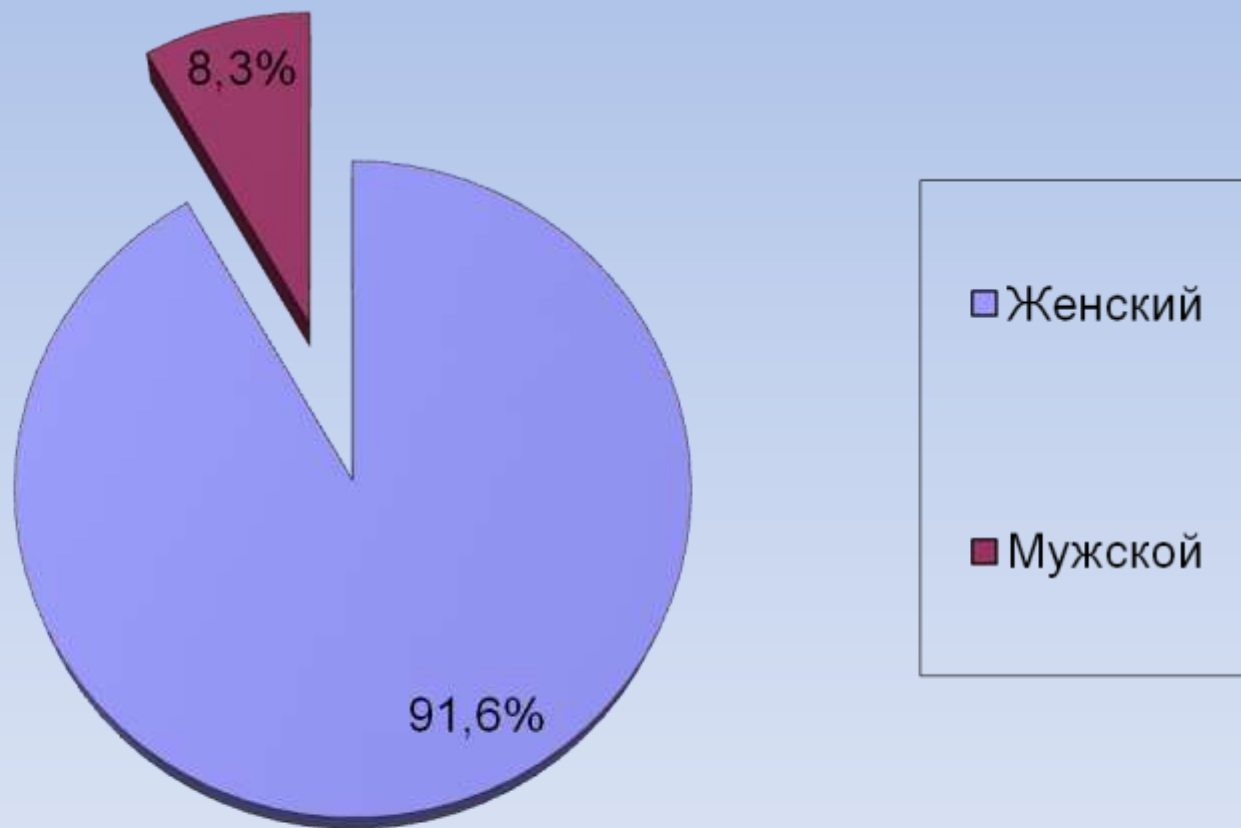


□ 15 ■ 16

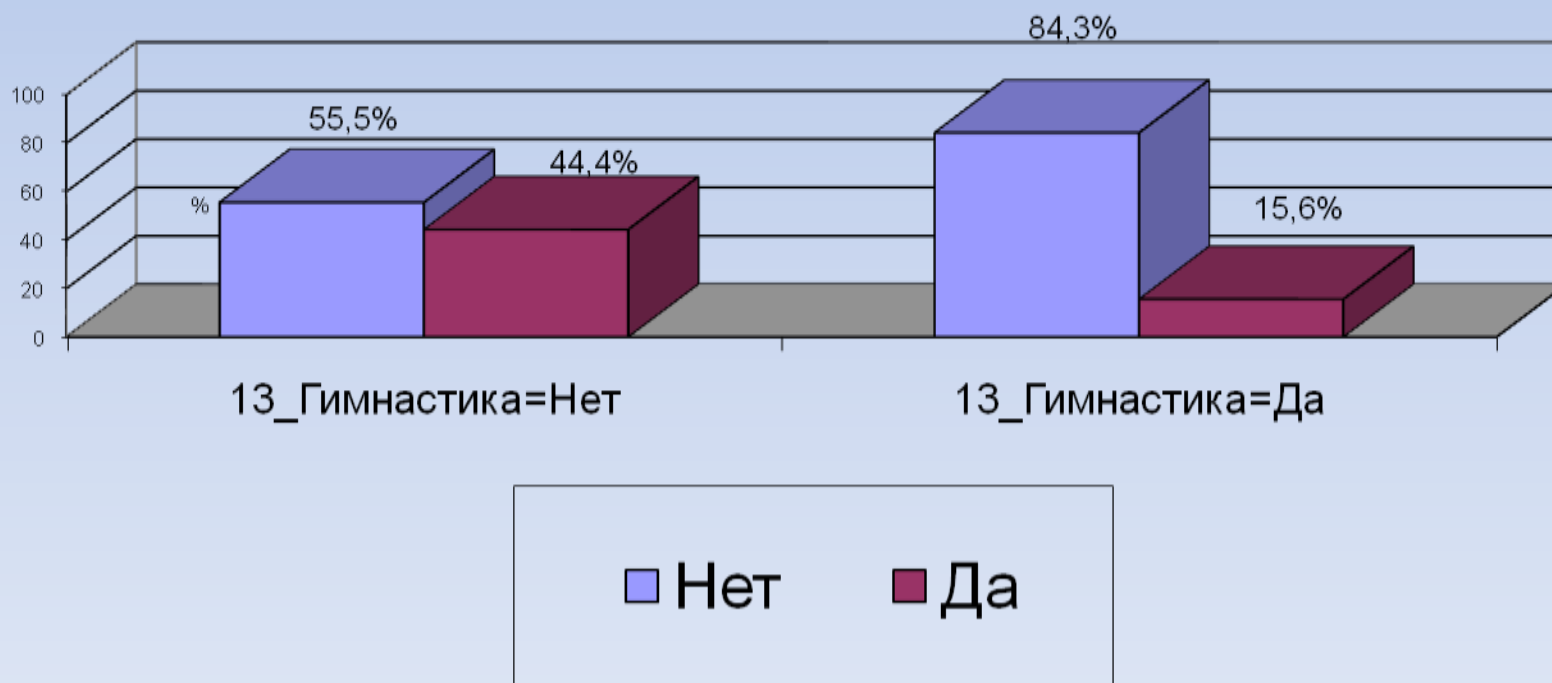
□ 17 □ 18

■ 19 □ 20

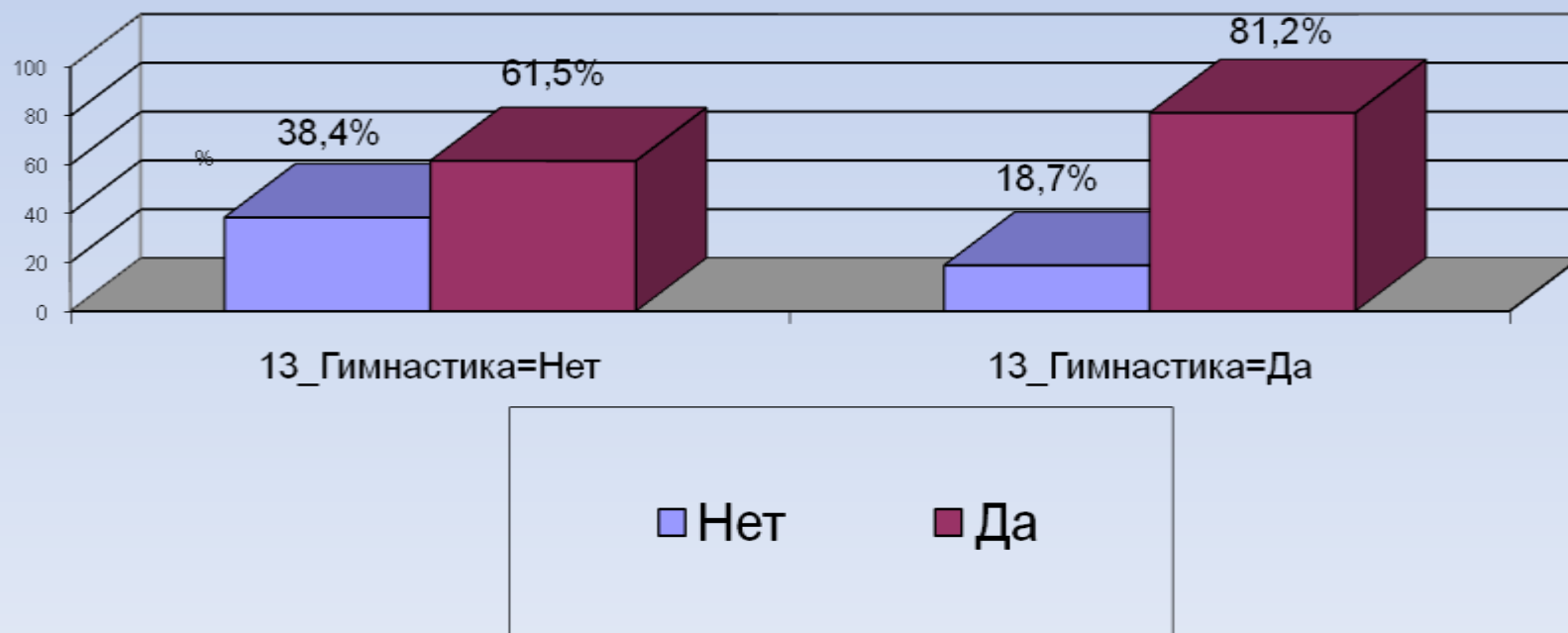
Распределение по полу



Зависимость одышки от занятий гимнастикой

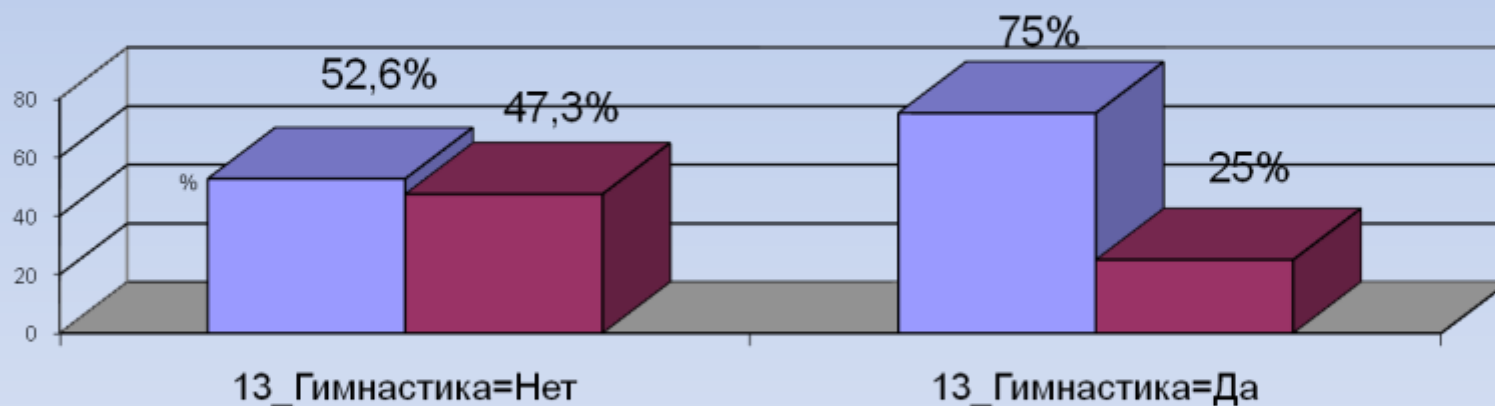


Зависимость легкости восстановления сил после физ. нагрузок от занятий гимнастикой



Зависимость курения от занятий гимнастикой

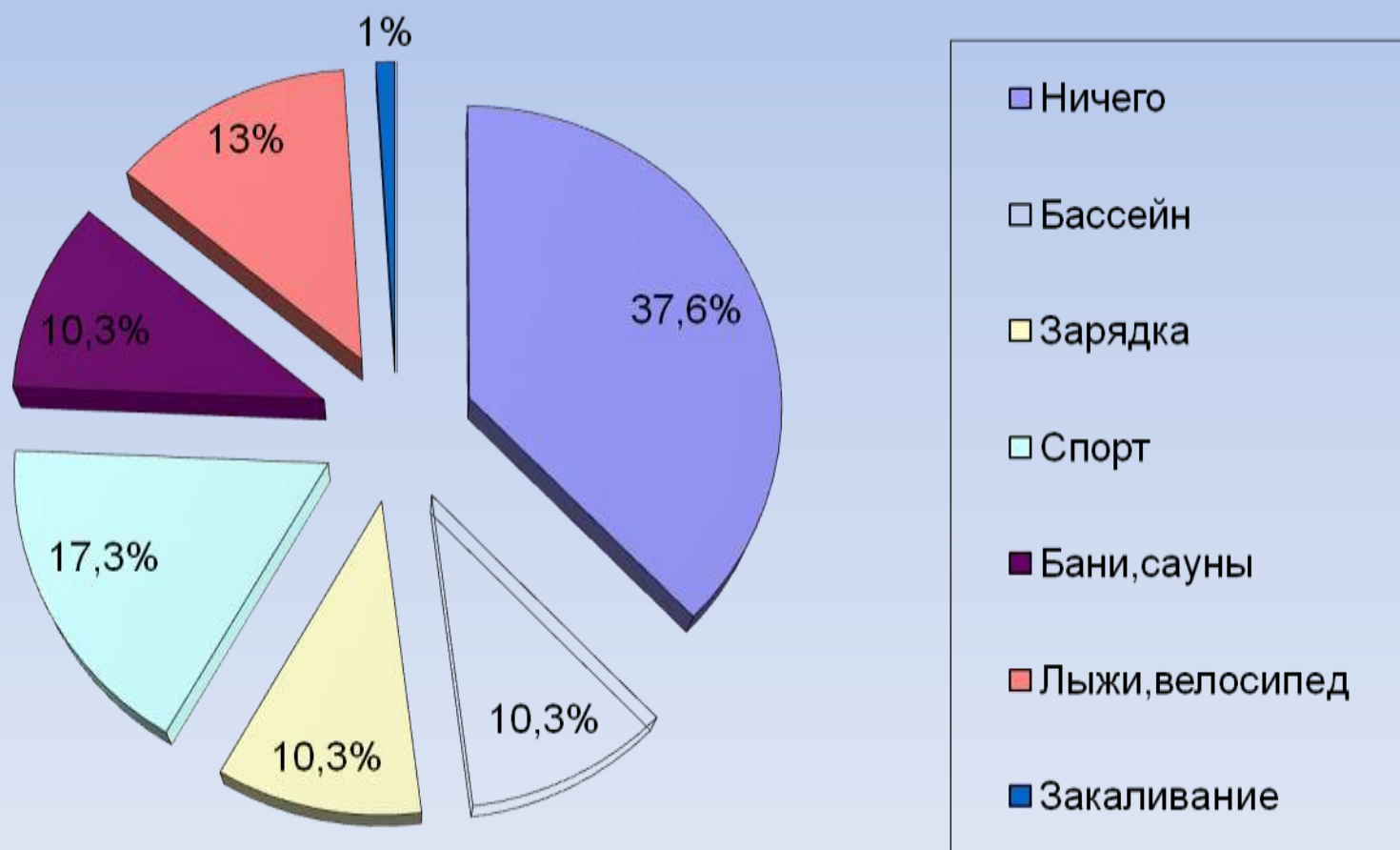
($P < 0,05$)



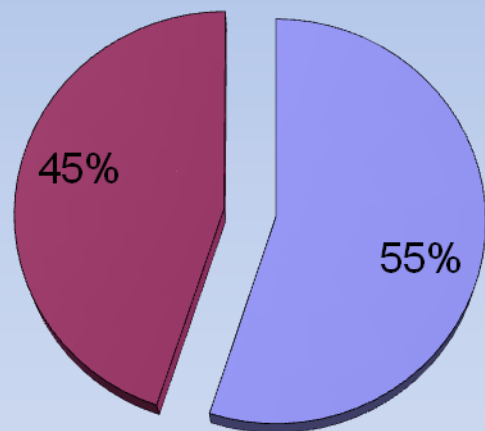
■ Нет

■ Да

Мероприятия улучшающие свое здоровье



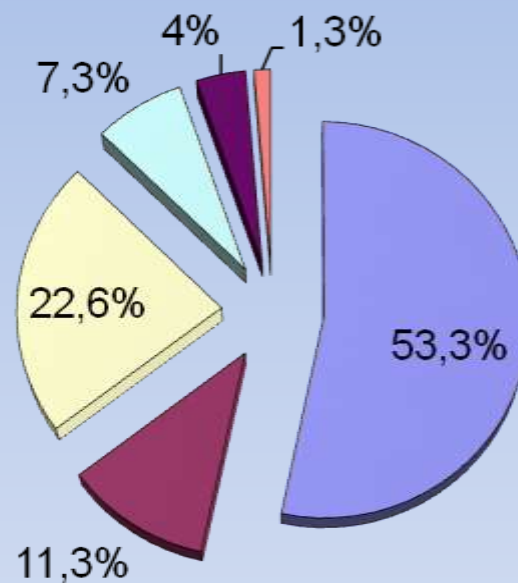
Курение



■ Нет

■ Да

Давность курения



■ Нет

■ 1 год

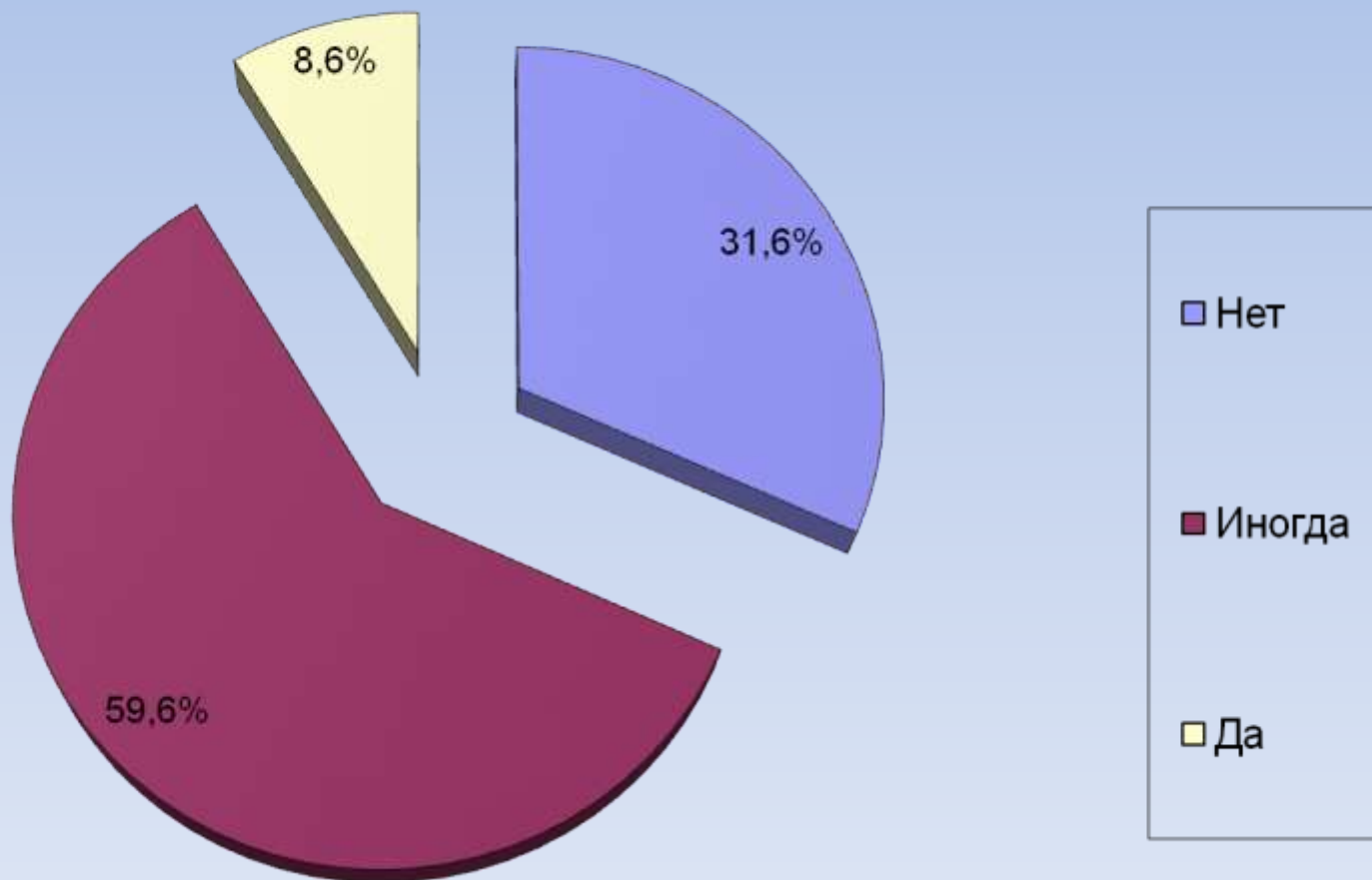
■ 3 года

■ Менее полугода

■ 2 года

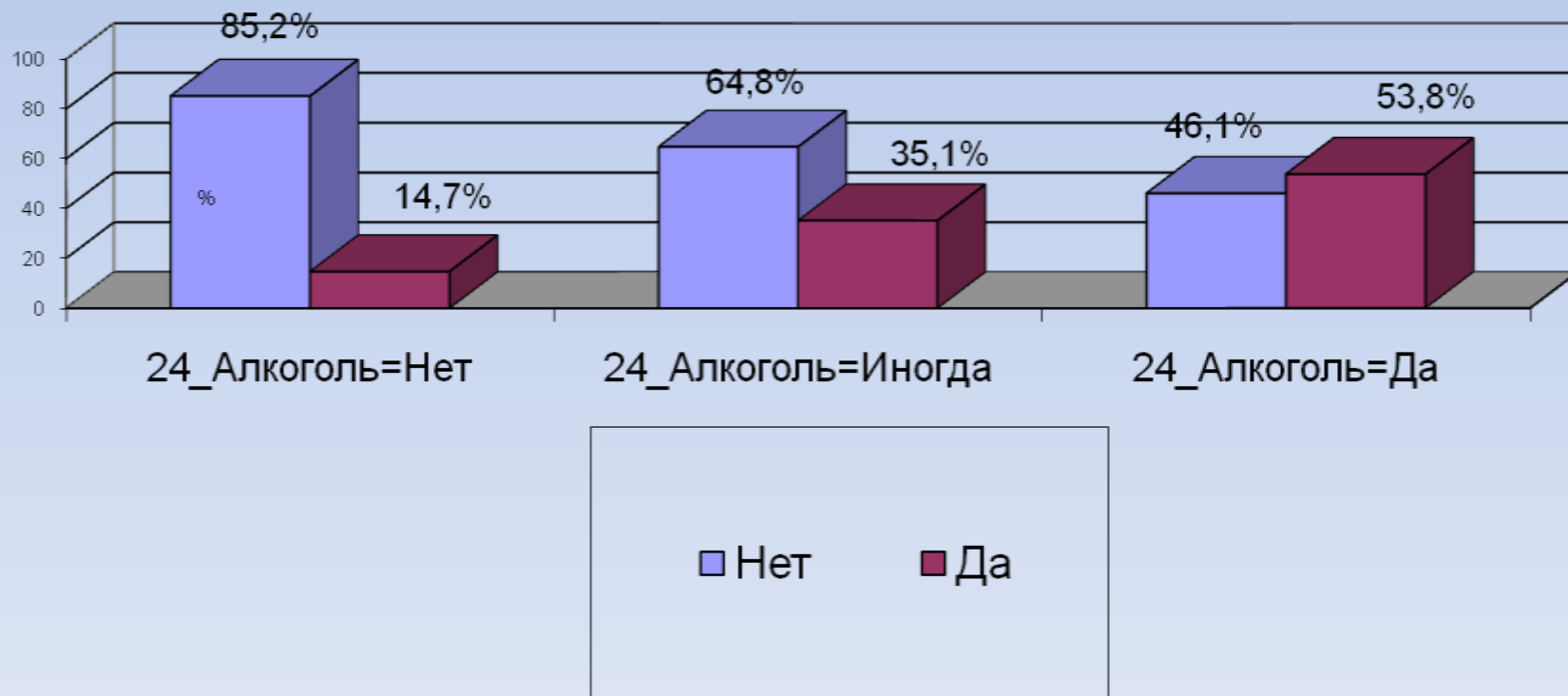
■ Более 3 лет

Употребление алкоголя

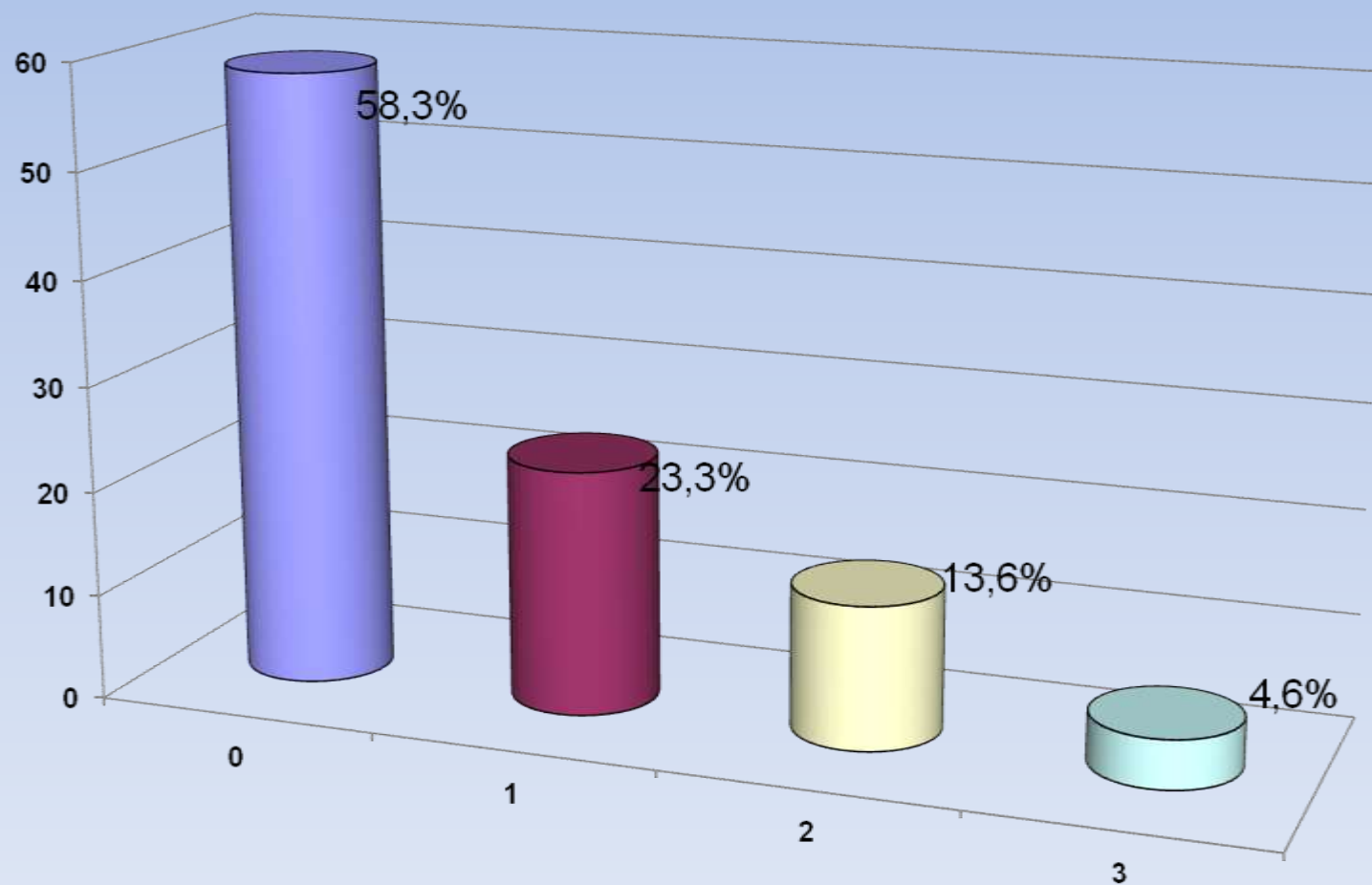


Зависимость наследственной предрасположенности к алкоголю от его употребления

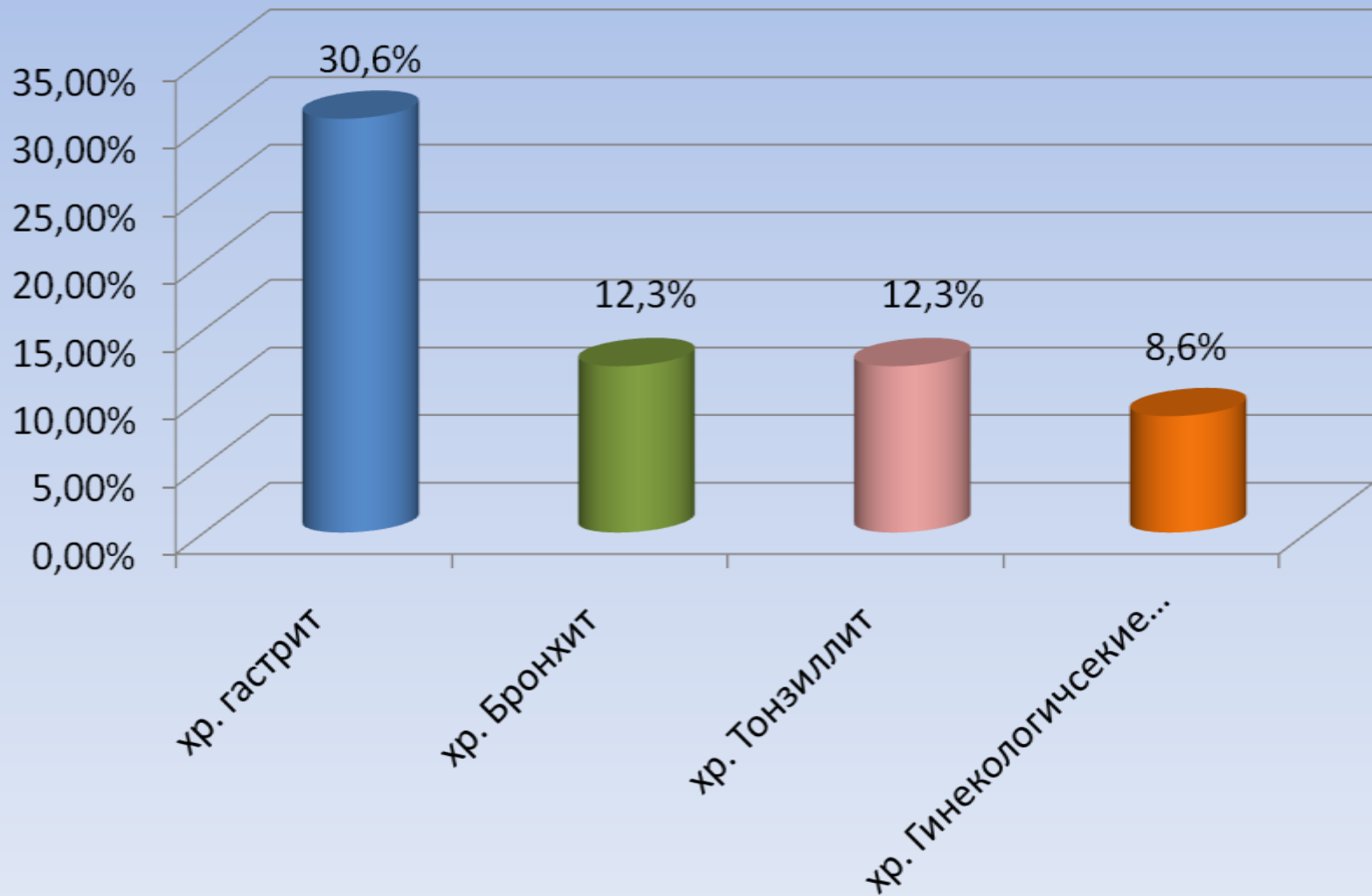
($P < 0,001$)



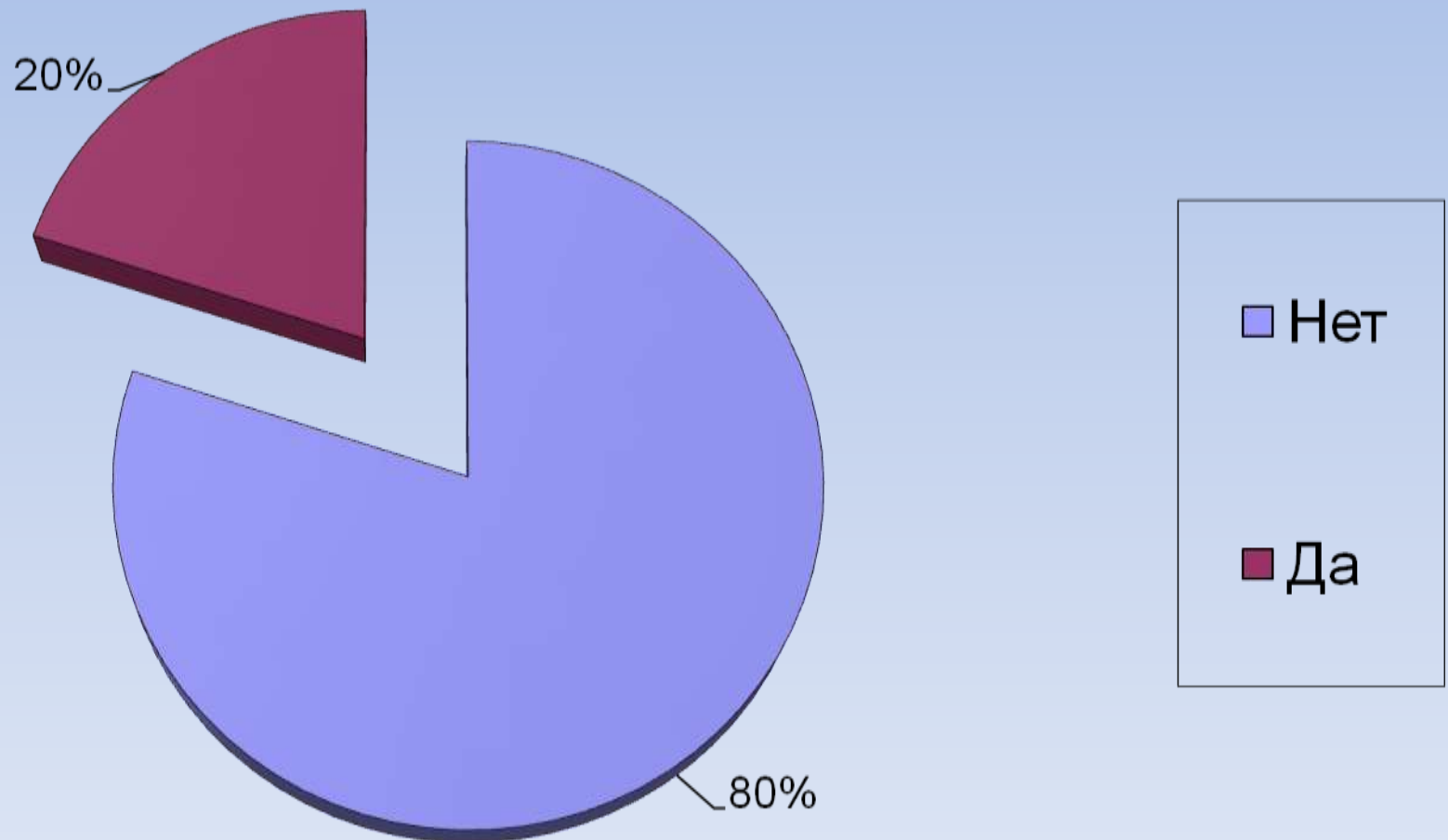
Количество хронических заболеваний



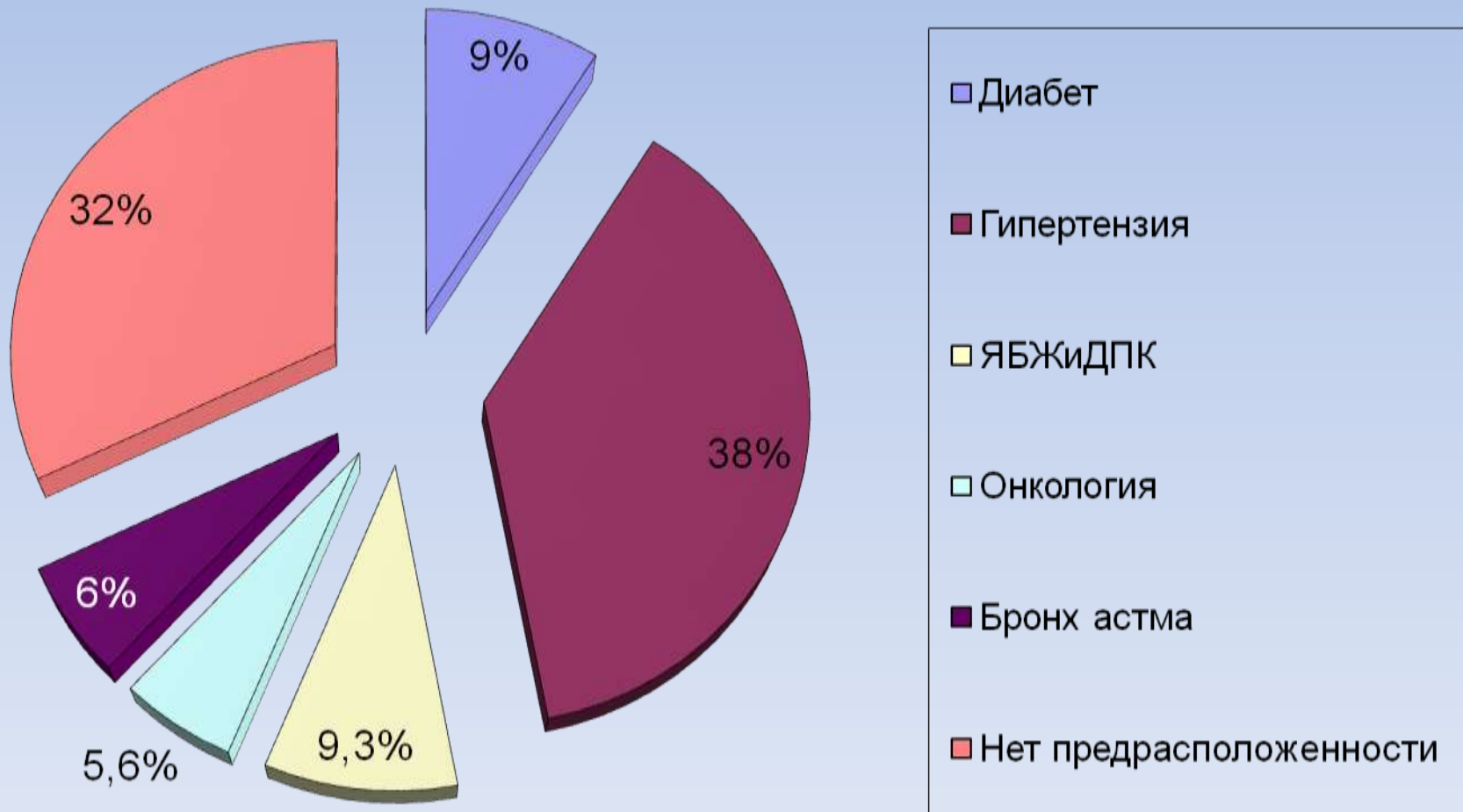
Нозология хронических заболеваний



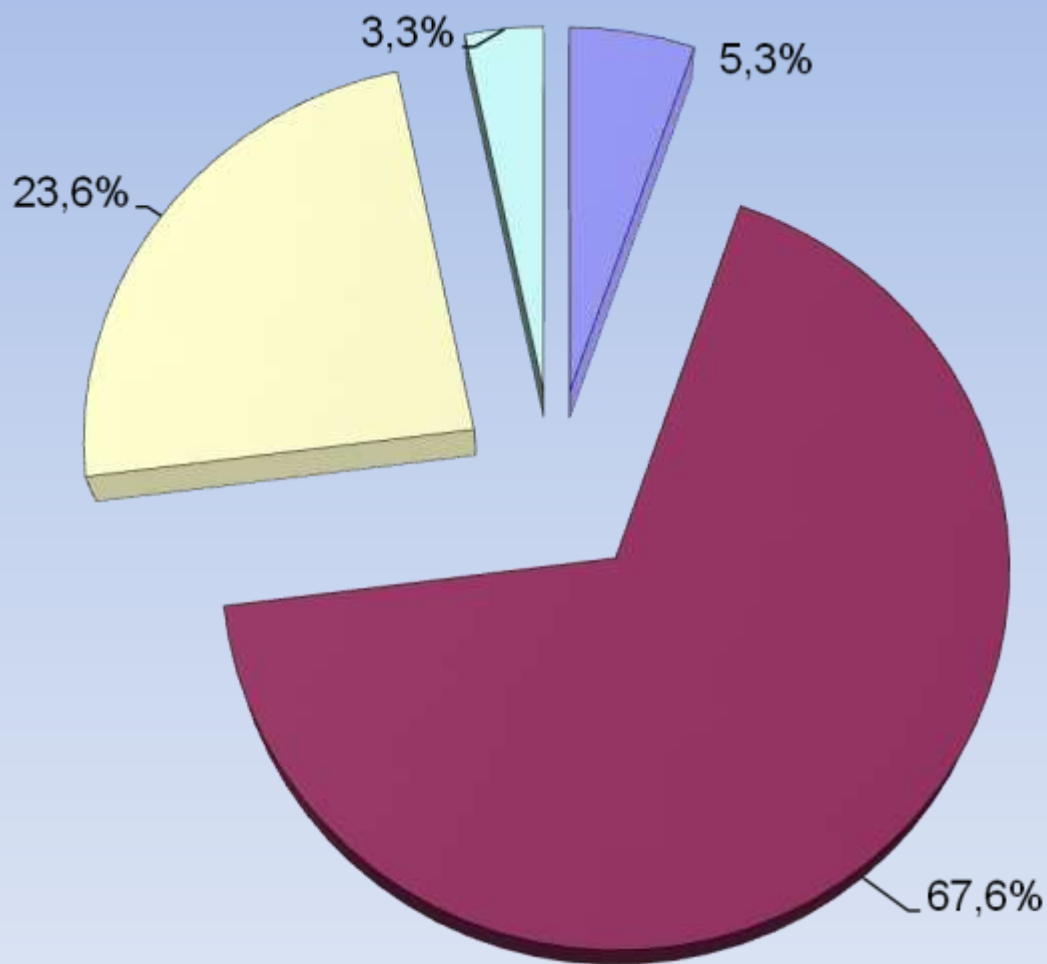
Лечение хронических заболеваний



Наследственная предрасположенность



Заболеваемость ОРЗ/ОРВИ



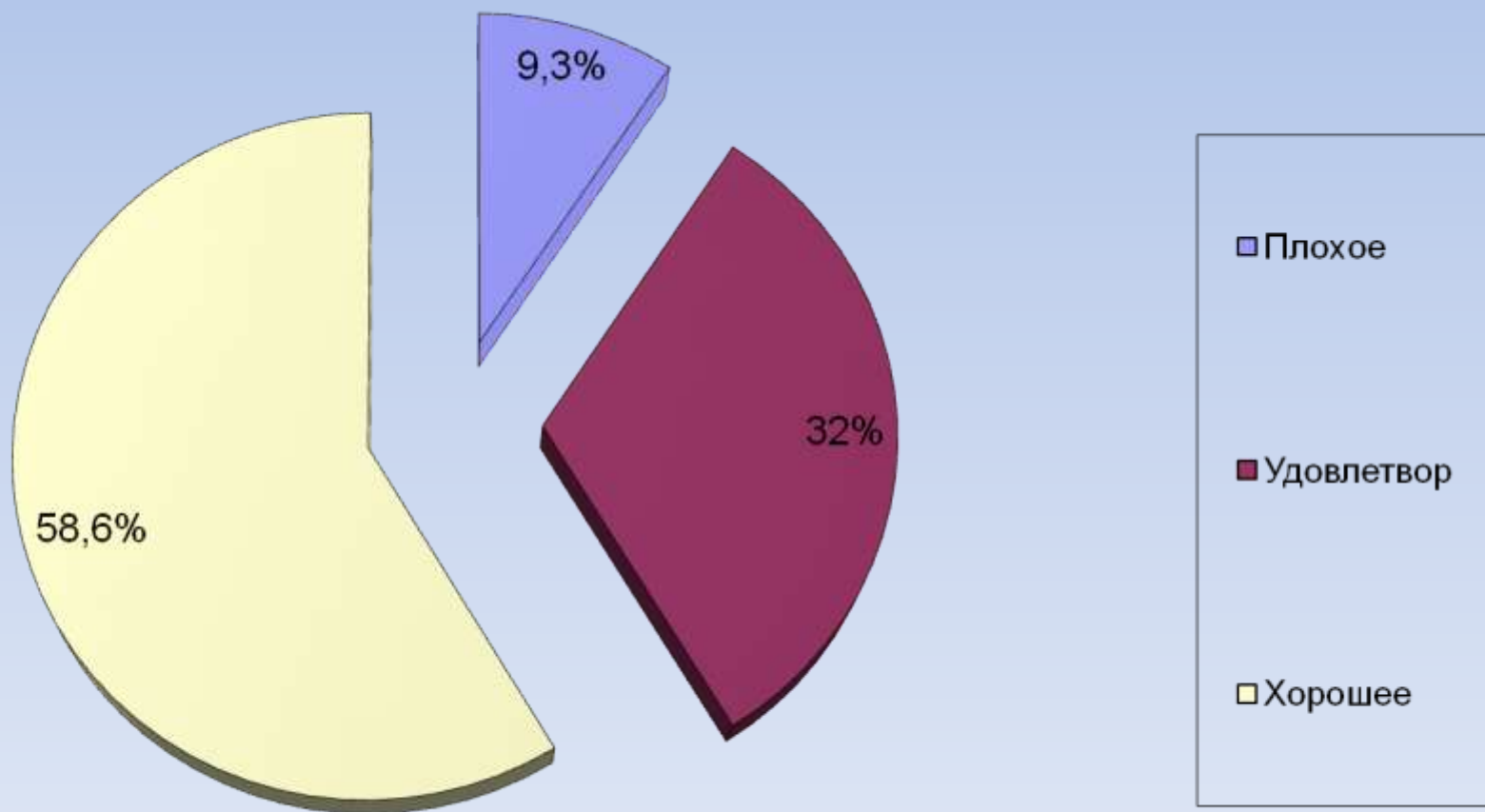
■ Реже 1 раза в год

■ 1 раз в год

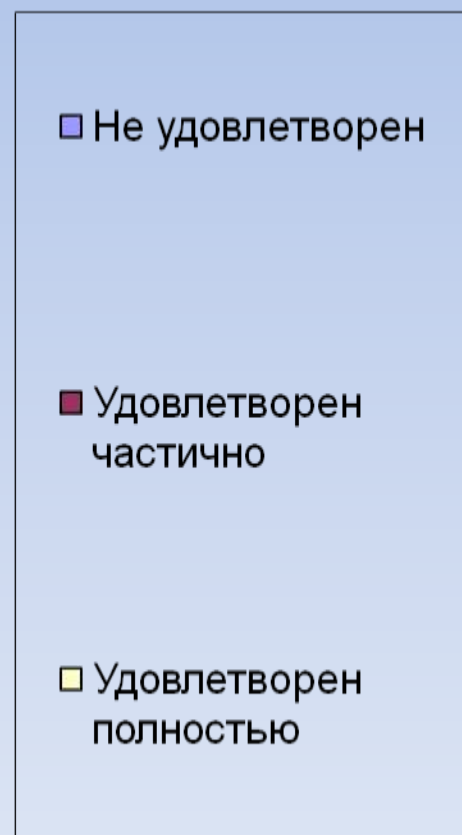
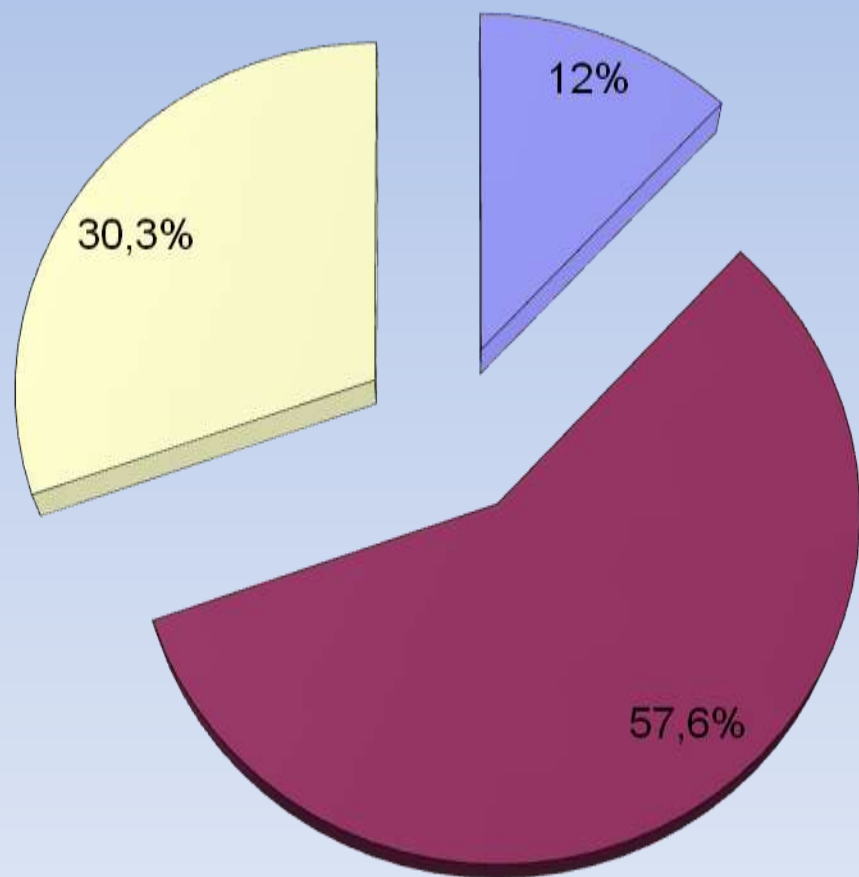
■ 2 раза в год

■ 3 и более раз в год

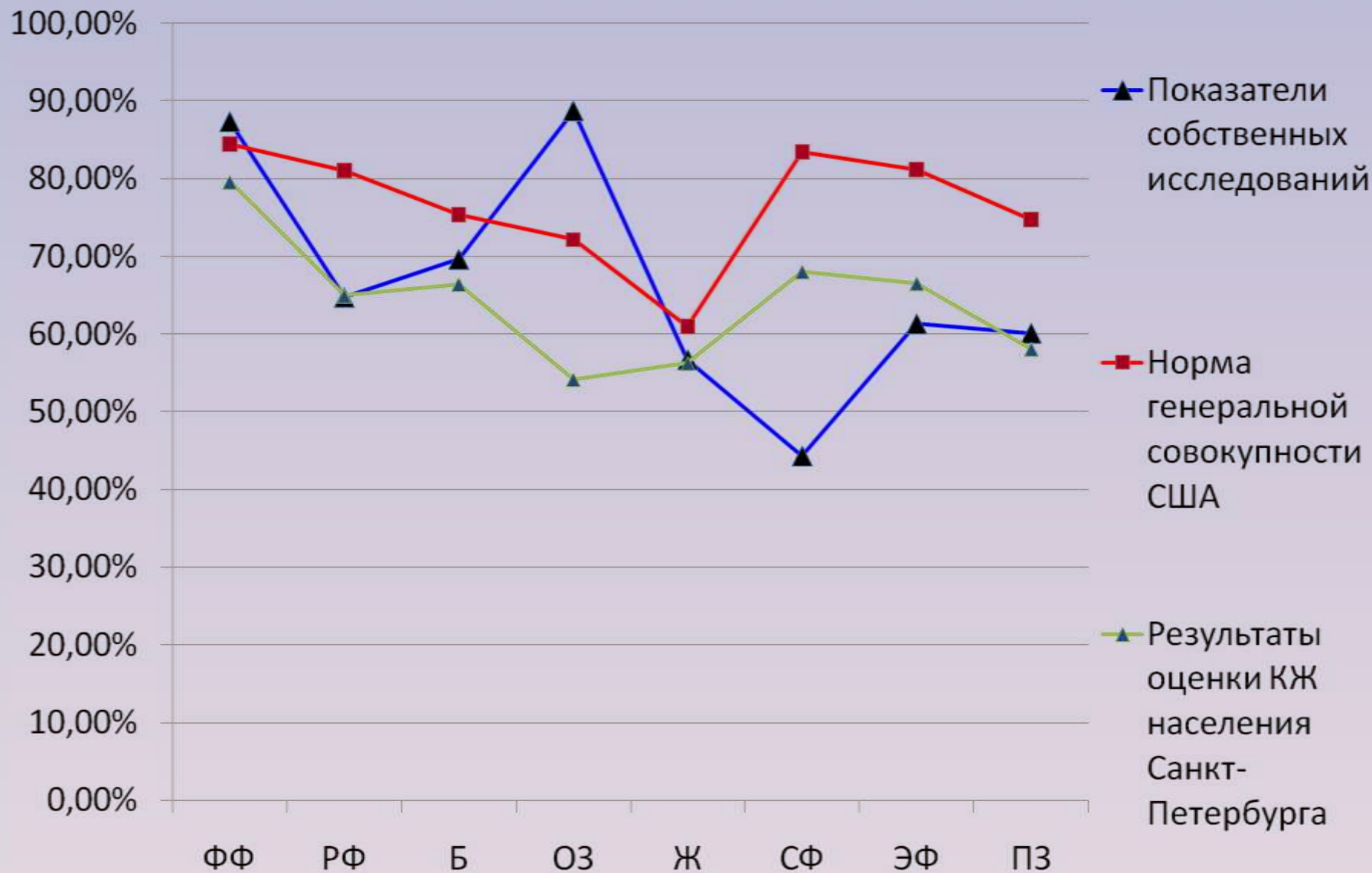
Самооценка собственного здоровья



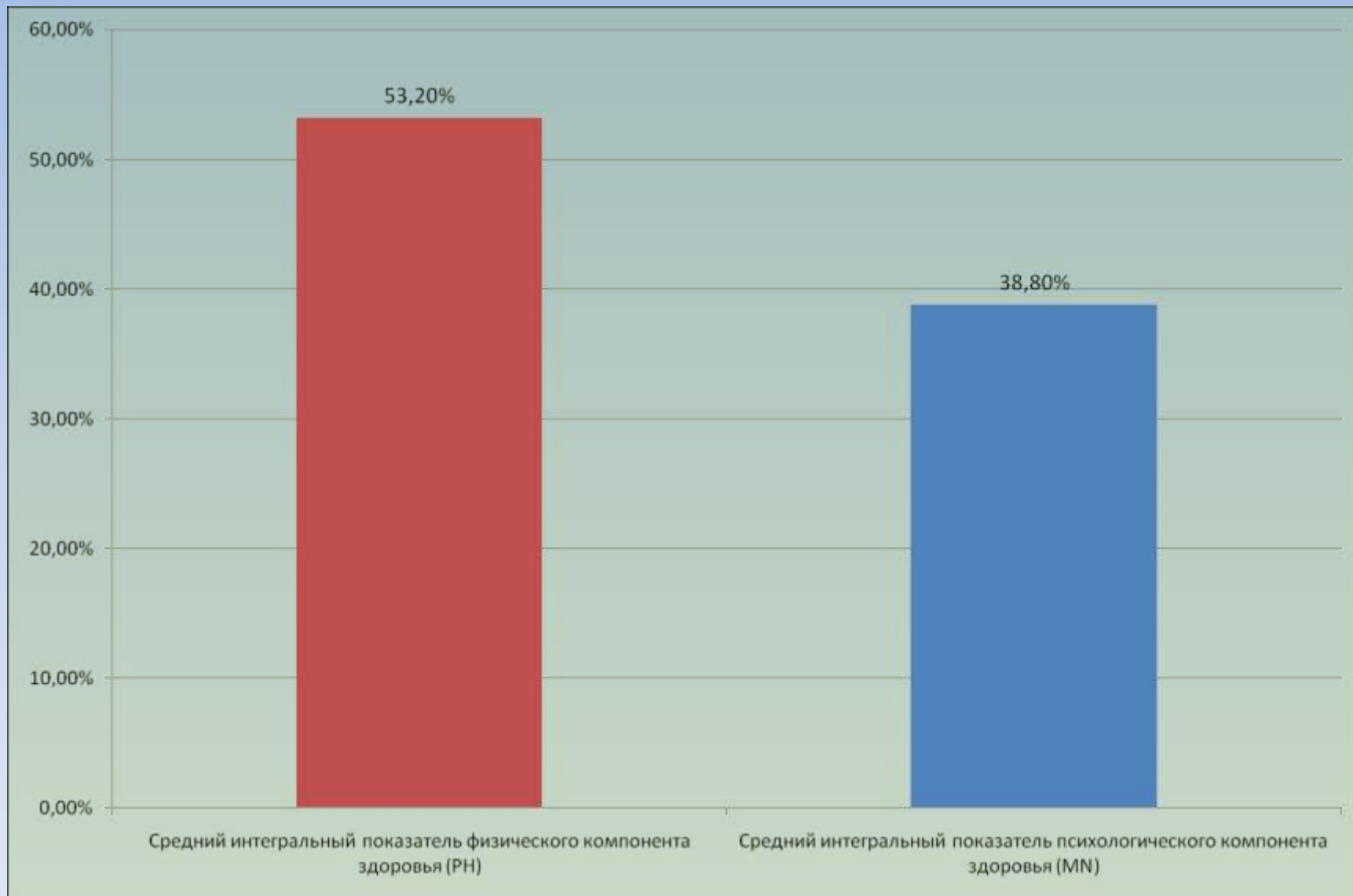
Удовлетворенность медицинской помощью в поликлинике при ОУ



ПОКАЗАТЕЛИ КАЧЕСТВА ЖИЗНИ



КОМПОНЕНТЫ КАЧЕСТВА ЖИЗНИ



Выводы

- 1. У студентов исследуемой группы выявлены высокие показатели распространенности табакокурения 45% и употребления алкогольных напитков в сумме ответов 40,2%.
- 2. В нозологии хронических заболеваний преобладает гастрит 30,6%.
- 3. В наследственной предрасположенности первое место занимает артериальная гипертония 38% респондентов, страдают перепадами артериального давления 15,3% студентов, наблюдаются боли в области сердца у 13,3%.
- 4. Проявляет себя неудовлетворенность качеством оказания медицинской помощи в поликлинике при ОУ (12% респондентов не удовлетворены качеством оказания медицинской помощи, 57,6% респондентов удовлетворены лишь частично).
- 5. Среди показателей качества жизни выявлены низкие показатели социального функционирования, показатели ролевого функционирования, психического здоровья.

Электронный паспорт здоровья студента

№ карты

ФИО студента

Пол

Группа крови и Rh

Непереносимость лекарств,
характер действия

Личные
данные

Выписка

Данные
анамнеза

Объективны
й статус

Жалобы

Лист
наблюдения

Обращения

Паспортные
данные и
доврачебны
й осмотр

Предварительный
диагноз

Лабораторные и
инструментальны
е исследования

Клинический
диагноз

Назначенное
лечение

**СПАСИБО ЗА
ВНИМАНИЕ!**

