

***Отношение к здоровому образу жизни
студентов факультета высшего
медсестринского образования***

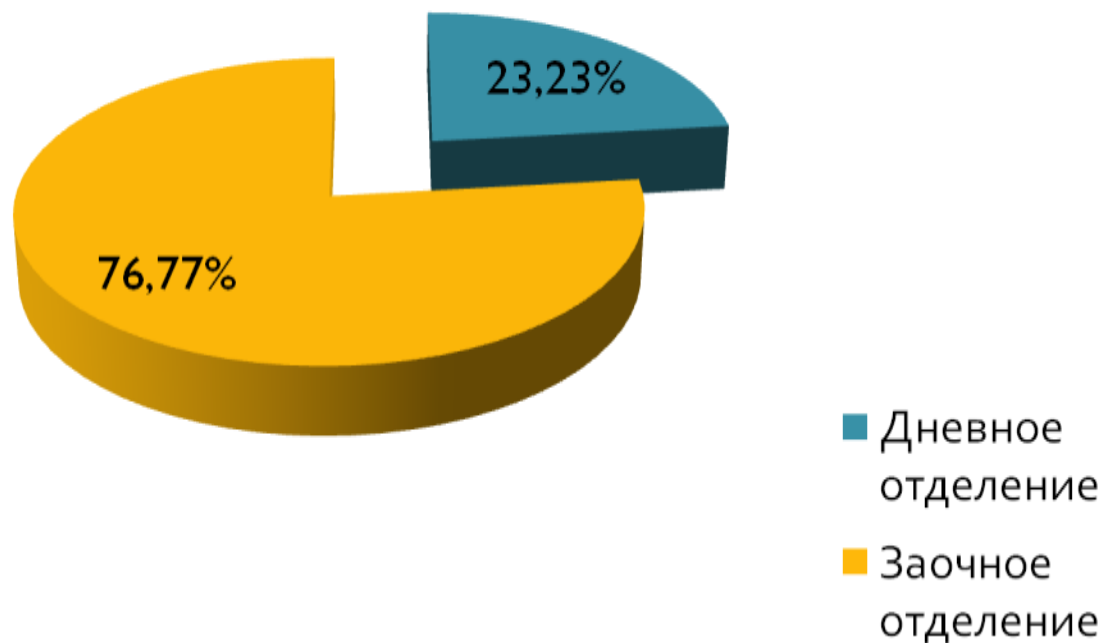
***Доцент кафедры клинической практики
сестринского дела СибГМУ***

И.Д. Беспалова

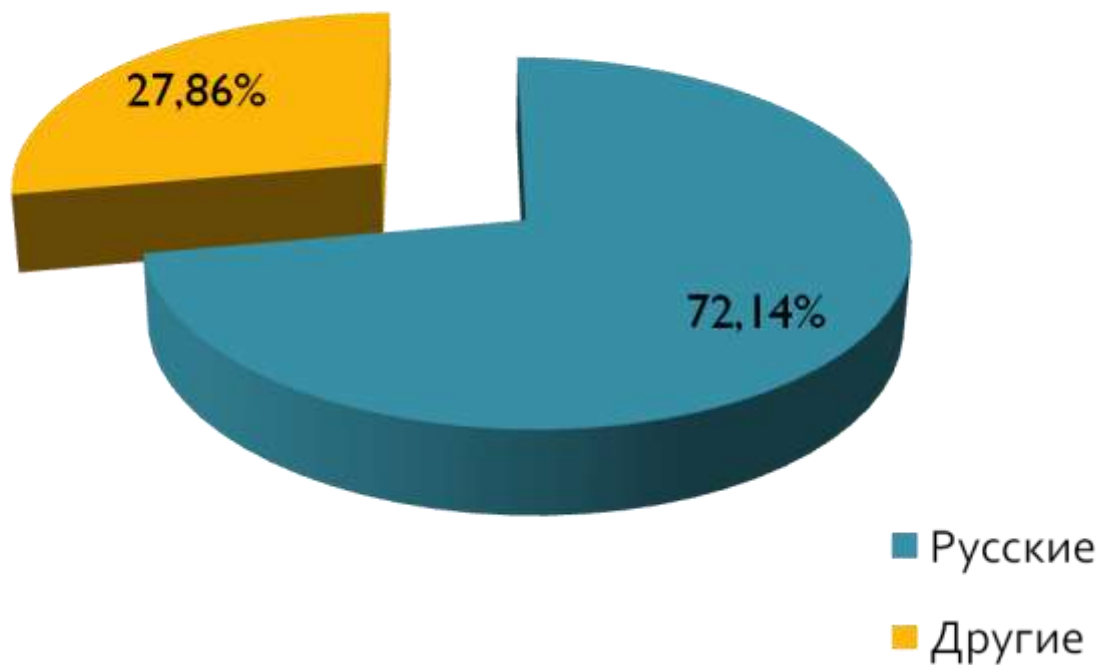
Задачи исследования:

1. Выявить, какие патологические состояния диагностировались в течение жизни у студентов ФВМСО;
2. Оценить эмоциональное состояние исследуемых;
3. Выявить факторы риска развития некоторых соматических заболеваний.

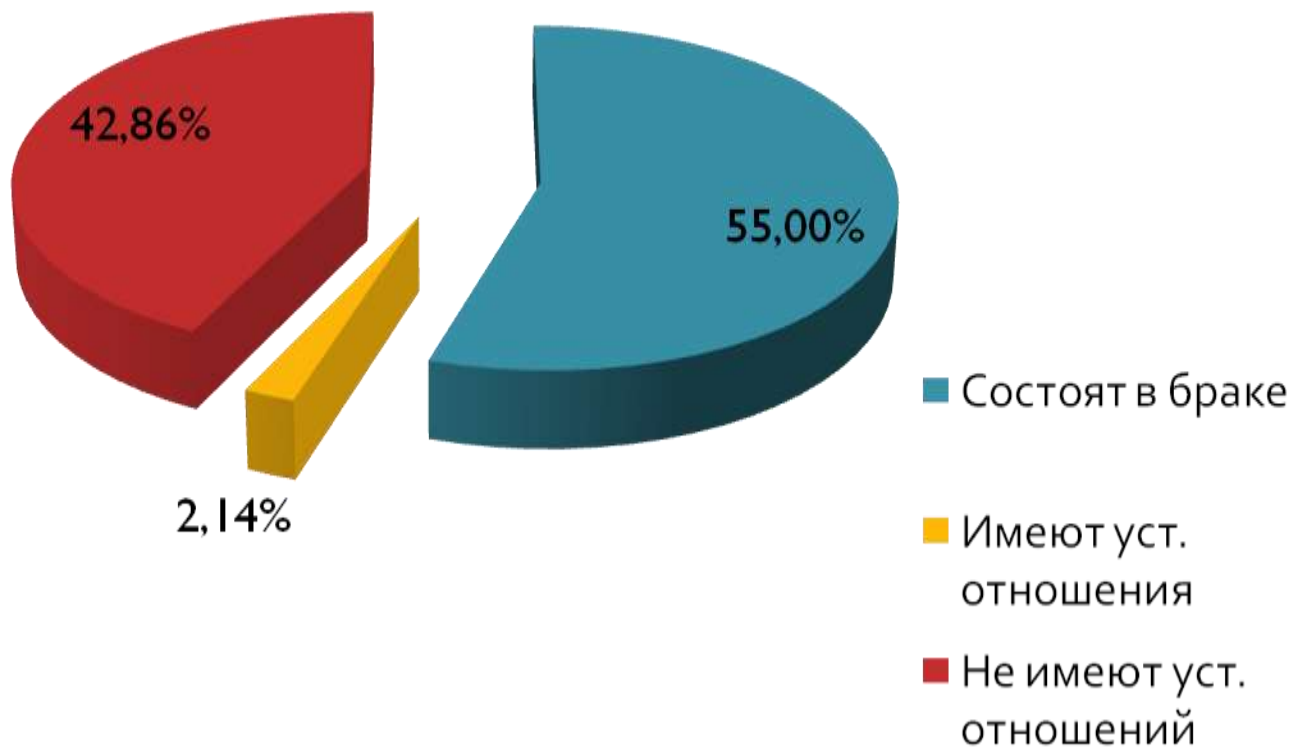
Соотношение респондентов очной и заочной формы обучения



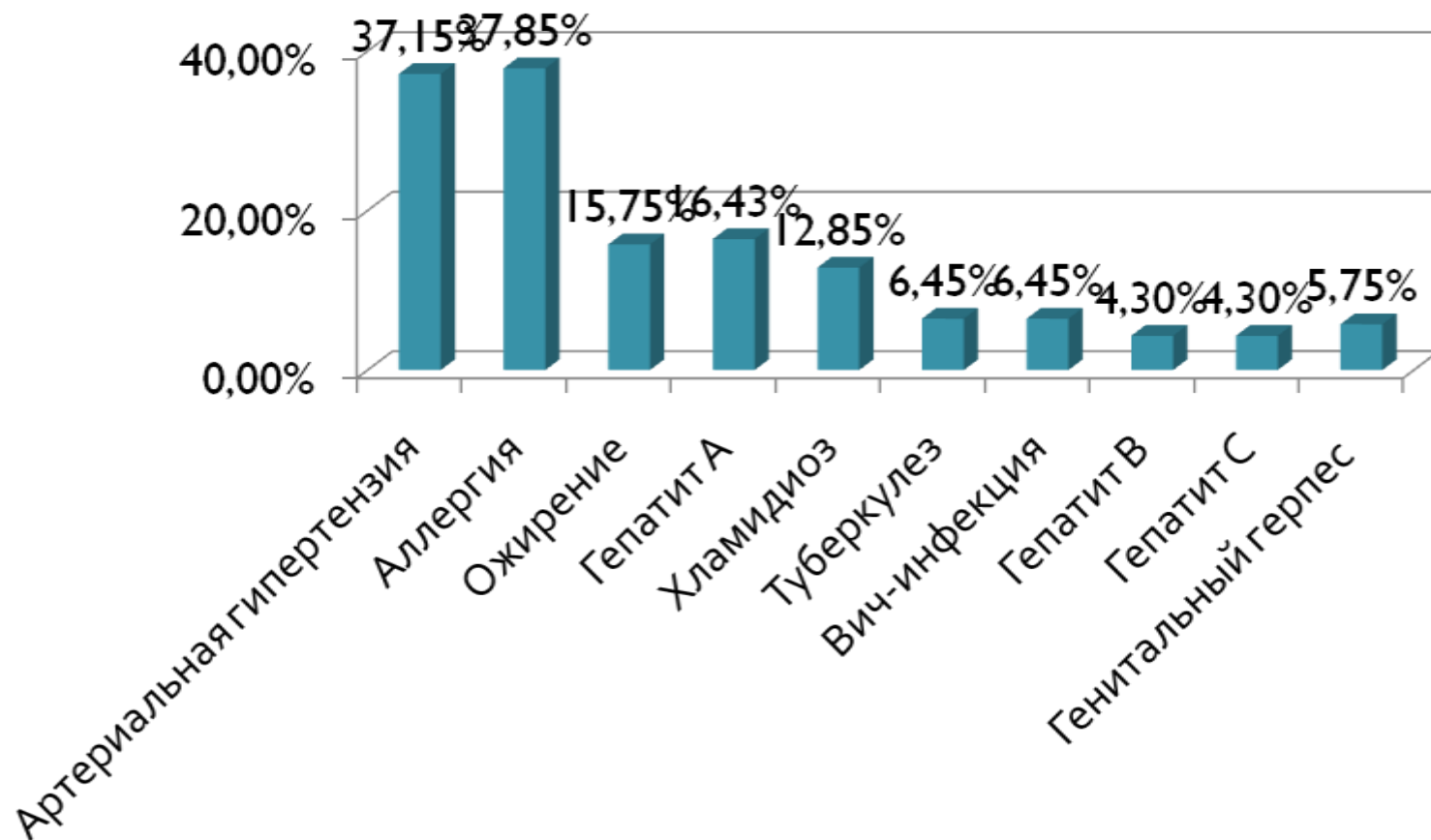
Распределение студентов ФВМСО по национальности



Семейный статус



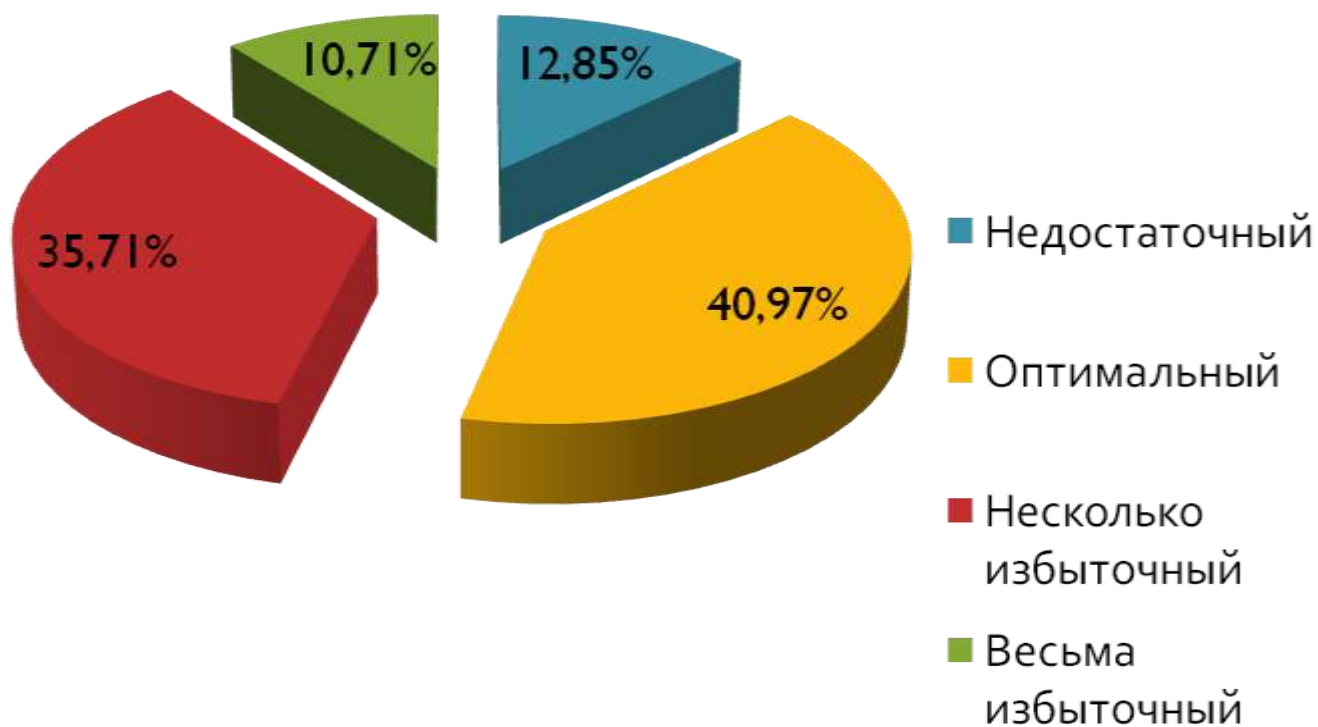
Патологические состояния, диагностированные в жизни исследуемых



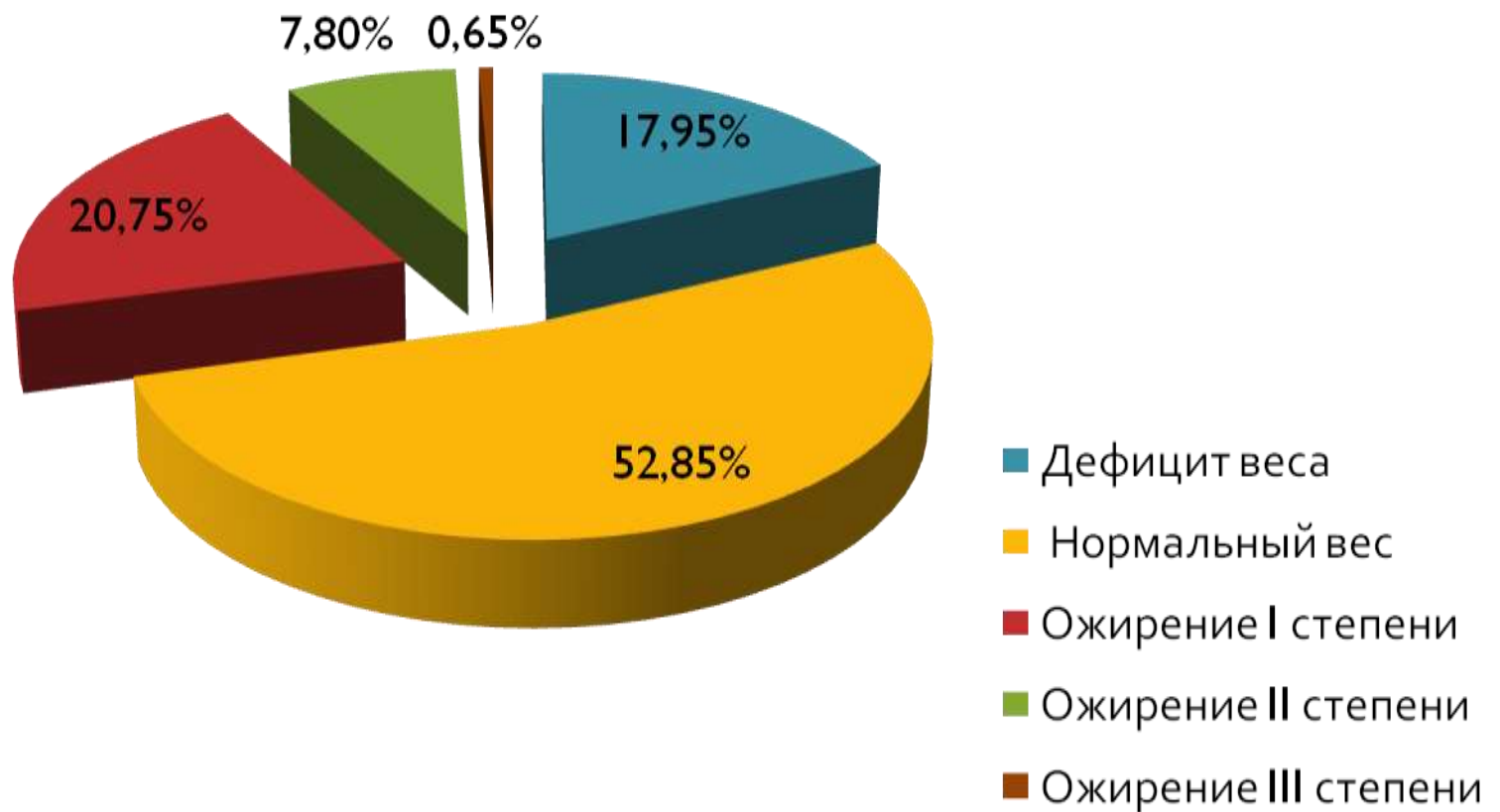
Уровень стресса за последние 30 дней



Отношение к своему весу



Распределение респондентов по индексу массы тела



Выводы:

- - Большая часть студентов имеют серьезные проблемы с физическим здоровьем и неблагоприятный эмоциональный фон, но при этом в 100% случаев игнорируют помощь специалистов по психическому здоровью.
- Многие из обследованных не придерживаются принципов здорового образа жизни, а это может в конечном итоге обострить проблемы здравоохранения.

Практические рекомендации:

Преподавателям клинических дисциплин и физической культуры больше внимания уделять вопросам здорового образа жизни и первичной профилактики заболеваний;

Для профилактической работы с населением широко привлекать волонтеров из числа студентов, получающих высшее медсестринское образование.



Благодарю за внимание !