

Вопросы реализации региональной Программы модернизации здравоохранения Томской области на 2011-2012 годы в муниципальных образованиях Томской области



ДЕПАРТАМЕНТ ЗДРАВООХРАНЕНИЯ
ТОМСКОЙ ОБЛАСТИ
WWW.ZDRAV.TOMSK.RU

Кобякова О.С.

начальник Департамента здравоохранения
Томской области

Порядок реализации региональной программы модернизации здравоохранения Томской области



На 01.08.2011

Направлено средств ФФОМС в учреждения: 513,1 млн. рублей, из них:

- Укрепление материально-технической базы – 309,1 млн. рублей;
- Повышение доступности амбулаторной помощи (доплаты) – 138,7 млн. рублей;
- Приобретение расходных материалов – 25,8 млн. рублей;
- Внедрение 57 федеральных стандартов медицинской помощи – 39,5 млн.

Аукционы на проведение капитальных ремонтов

	Учреждения здравоохранения г. Томска	Учреждения здравоохранения других МО	Областные учреждения здравоохранения
Состоялись	<ul style="list-style-type: none"> МЛПМУ «Родильный дом № 4» МЛПМУ «Детская больница №1» МЛПМУ «Родильный дом № 4» МЛПМУ «Детская больница №1» МЛПМУ «Детская городская больница № 2» 	<ul style="list-style-type: none"> МУЗ «Асиновская ЦРБ» МУЗ «Зырянская ЦРБ» МУЗ «Каргасокская ЦРБ» МУЗ «Колпашевская ЦРБ» МУЗ «Кожевниковская ЦРБ» МУЗ «Кривошеинская ЦРБ» МУЗ «Молчановская ЦРБ» МУЗ «Парабельская ЦРБ» МУЗ «Городская больница г. Стрежевой МУЗ «Томская ЦРБ» МУЗ «Шегарская ЦРБ» 	<ul style="list-style-type: none"> ОГУЗ «Томская областная клиническая туберкулезная больница» ОГУЗ «Областная детская туберкулезная больница» ОГУЗ «Томская областная клиническая психиатрическая больница» ОГУЗ «Томская областная станция переливания крови»
Объявлены	---	<ul style="list-style-type: none"> МУЗ «Каргасокская ЦРБ» 	<ul style="list-style-type: none"> ОГУЗ Томская областная клиническая больница
План	---	<ul style="list-style-type: none"> МУЗ «Городская больница г. Стрежевой» 	<ul style="list-style-type: none"> ОГУЗ «Областная детская туберкулезная больница» ОГУЗ Томская областная клиническая больница

Экономия средств ФФОМС составила 16,9 млн. рублей, консолид-го бюджета – 6,9 млн. рублей

Средства, направленные в МО на капитальные ремонты учреждений здравоохранения в 2011 году (млн. рублей)

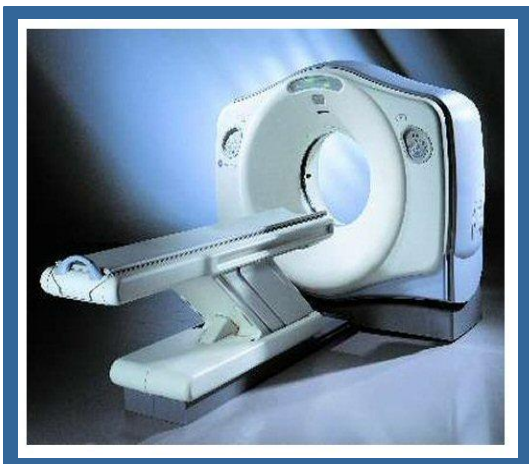
Закон Томской области от 11.05.2011 № 76-ОЗ «О внесении изменений в статью 1 закона Томской области «О предоставлении межбюджетных трансфертов»

Муниципальное образование	План	Факт
Асиновский район	31,2	31,2
Зырянский район	5,1	5,1
Кожевниковский район	30,1	30,1
Колпашевский район	14,1	14,1
Кривошеинский район	4,8	4,8
Молчановский район	1,0	1,0
Парабельский район	4,5	4,5
Томский район	2,3	2,3
Шегарский район	2,3	2,3
Городской округ Стрежевой	7,7	7,7
Город Томск*	206,0	206,0
ИТОГО	309,1	309,1

Приобретение медицинского оборудования

Общий объем средств на приобретение медицинского оборудования в 2011 году
490,7 млн. рублей

Тяжелое оборудование



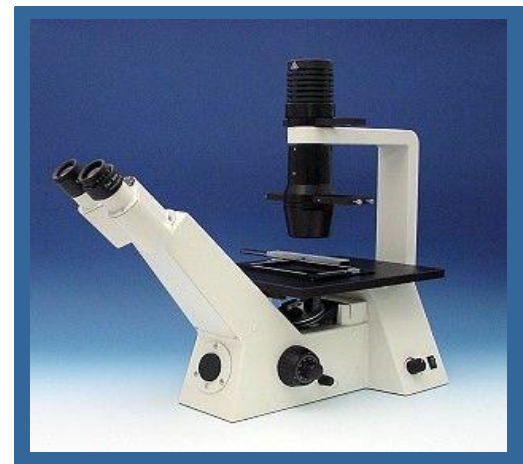
август 2011 года

Среднее оборудование



октябрь 2011 года

Легкое оборудование



октябрь 2011 года

Объявление первых аукционов запланировано на 25 августа 2011 года

Повышение доступности амбулаторной медицинской помощи

Повышение заработной платы медицинских специалистов амбулаторного звена с высшим и средним медицинским образованием

Перечень специалистов, участвующих в мероприятиях по повышению доступности амбулаторной медицинской помощи регламентирован Постановлением Администрации Томской области от 27.04.2011 № 122а «О порядке реализации мероприятий региональной Программы модернизации здравоохранения Томской области на 2011 – 2012 годы»

Врачи-специалисты
6,4 тыс. рублей

Средний медицинский персонал
3 тыс. рублей

Общая сумма поступивших средств ФФОМС в учреждения: 138,7 млн. рублей

Не выплатили доплату медицинскому персоналу (по состоянию на 18.08.11):

- ФГУЗ ЦМСЧ-81 ФМБА России
- Филиал №2 -Томская больница ФГУ"СОМЦ ФМБА России"

** Поликлиника №4 не участвует в мероприятиях по повышению доступности амбулаторной помощи по причине отсутствия лицензии на амбулаторную помощь, доплаты осуществляются за счет средств местного бюджета*

Наличие лицензий по профилям внедряемых федеральных стандартов медицинской помощи в ЛПУ Томской области

Не имеют лицензии на специализированную помощь

Учреждения здравоохранения г. Томска

- МЛПУ «Городская больница №2»

Учреждения здравоохранения других МО Томской области

- МУЗ "Александровская ЦРБ"
- МУЗ "Верхнекетская ЦРБ"
- МУЗ "Зырянская ЦРБ"
- МУЗ МСЧ г. Кедровый
- МУЗ "Первомайская ЦРБ"
- МУЗ "Городская больница" г. Стрежевой
- МУЗ "Тегульдетская ЦРБ"
- МУЗ "Чаинская ЦРБ"

- Могут выполнять стандарты по отдельным видам медицинской помощи, имеют лицензии на специализированную помощь – **30 учреждений**
- Получившие лицензии в 2011 году:
 - МЛПУ г. Томска - 6
 - МУЗ районов ТО - 10

Средства, поступившие в ЛПУ на внедрение федеральных стандартов оказания медицинской помощи

Внедрение 57 федеральных стандартов	Средства ФФОМС	Средства ТТФОМС
158,7 млн. рублей	39,5 млн. рублей г. Томск – 6 ЛПУ Другие МО – 6 ЛПУ ОГУЗ – 3 ЛПУ Федеральные и ведомственные – 4 ЛПУ	119,2 млн. рублей г. Томск – 9 ЛПУ Другие МО – 20 ЛПУ ОГУЗ – 3 ЛПУ Федеральные и ведомственные – 6 ЛПУ
Внедрение прочих стандартов	Средства ФФОМС	Средства ТТФОМС
335,1 млн. рублей	---	335,1 млн. рублей г. Томск – 13 ЛПУ Другие МО – 20 ЛПУ ОГУЗ – 3 ЛПУ Федеральные и ведомственные – 6 ЛПУ

Промежуточные итоги реализации Программы модернизации



ДЕПАРТАМЕНТ ЗДРАВООХРАНЕНИЯ
ТОМСКОЙ ОБЛАСТИ
WWW.ZDRAV.TOMSK.RU

Младенческая смертность (на 1000 родившихся живыми)

		Муниципальное образование	I полугодие 2010 года	I полугодие 2011 года
отрицательная динамика	Молчановский район		0	23
	Парабельский район		0	21,3
	Каргасокский район		6,1	13,6
	г. Северск		5,2	12,6
	г. Стрежевой		3,3	10
	г. Томск		5,3	7,9
	Кожевниковский район		6,1	6,3
умеренная положительная динамика	Первомайский район		22,2	13,1
	Бакчарский район		13,2	10,2
	Асиновский район		10,8	7,4
	Томский район		9,3	5,9
	Александровский район		15,4	0
	Верхнекетский район		17,4	0
	Зырянский район		11,8	0
положительная динамика	Колпашевский район		7,1	0
	Кривошеинский район		10,1	0
	Тегульдетский район		19,2	0
	Чаинский район		0	0
	Шегарский район		0	0
	г. Кедровый район		0	0

По итогам 7 месяцев 2011 года



Целевой показатель для Томской области



Дисбаланс видов медицинской помощи за 6 месяцев 2011 года

По итогам I полугодия наблюдается дисбаланс видов медицинской помощи – основного условия для выполнения Программы модернизации

Вид медицинской помощи	6 месяцев 2010 года	6 месяцев 2011 года	Динамика
Скорая медицинская, (количество вызовов на одного жителя)	0,182	0,195	отрицательная
Амбулаторно-поликлиническая (посещений на одного жителя)	3,4	3,5	низкая
Стационарная (койко-дней на одного жителя)	1,15	1,12	отрицательная
Стационаро-замещающая (количество на одного жителя)	0,3	0,27	отрицательная

Реализация программы модернизации за 6 месяцев 2011 года

По итогам I полугодия наблюдается дисбаланс видов медицинской помощи – основного условия для выполнения Программы модернизации

Скорая медицинская помощь

Значительный рост вызовов:

- МУЗ «Верхнекетская» ЦРБ
- МУЗ «Колпашевская ЦРБ»
- МУЗ «Александровская ЦРБ»
- МУЗ «Бакчарская ЦРБ»
- МУЗ «Чаинская ЦРБ»

- Прогноз: по итогам 2011 года фактически выполненные объемы по скорой медицинской помощи будут превышать утвержденный годовой план на 25%
- Проблема: неэффективная работа поликлиники

Амбулаторно-поликлиническая помощь

Плановые показатели не выполнены во всех МО
Наиболее низкое число посещений:

- МУЗ «МСЧ г. Кедровый»
- МУЗ «Бакчарская ЦРБ»
- МУЗ «Александровская ЦРБ»
- МУЗ «Верхнекетская ЦРБ»
- МУЗ «Молчановская ЦРБ»

- Амбулаторно-поликлиническое звено работает неэффективно
- Прогноз: по итогам 2011 года число посещений в поликлинику будет меньше утвержденного плана на 2011 год

Реализация программы модернизации за 6 месяцев 2011 года

Стационарная медицинская помощь

Высокий удельный вес экстренной госпитализации – более 80% (2010- 72%)

Снижение плановой госпитализации
Высокий уровень госпитализации

- МУЗ «Верхнекетская ЦРБ»
- МУЗ «Бакчарская ЦРБ»
- МУЗ «Томская ЦРБ»
- МУЗ «Молчановская ЦРБ»
- МУЗ «Кривошеинская ЦРБ»

- Прогноз: по итогам 2011 года выполнение объемов по стационарной помощи будет выше утвержденных на 2011 год
- Проблема: низкая работа койки, экстренная госпитализация, неэффективная работа поликлиники

Стационарозамещающая помощь

Крайне низкая работа дневных стационаров:

- МУЗ «Верхнекетская ЦРБ»
- МУЗ «Бакчарская ЦРБ»
- МУЗ «ГБ г.Стрежевого»
- МУЗ «Александровская ЦРБ»
- МУЗ «Парабельская ЦРБ»

- Проблема: неэффективная работа поликлиники, высокий уровень экстренной госпитализации, отсутствие работы с диспансерной группой больных

Реализация программы модернизации за 6 месяцев 2011 года

Показатель	6 месяцев 2010 год	6 месяцев 2011 год	Динамика
Обеспеченность койками (на 10 тыс. населения)	78,85	77,38	положительная
Средняя продолжительность пребывания пациента на койке	13,2	10,2	отрицательная
Высокий уровень экстренной госпитализации (%)	72,0	80,0	отрицательная
Работа койки (дней)	151	144	отрицательная
Число посещений на 1 жителя	3,4	3,5	низкая

Целевые индикаторы здравоохранения МО требуют принятия мер по сбалансированности и эффективному использованию

Мероприятия , направленные на выполнение целевых индикаторов Программы модернизации

Организация неотложной медицинской помощи в учреждениях здравоохранения

Основание: распоряжение Департамента здравоохранения Томской области от 18.07.2011 № 298 «Об организации на территории Томской области неотложной медицинской помощи»

Работа по организации неотложной помощи не проводится в учреждениях здравоохранения:

- Александровская ЦРБ
- Бакчарская ЦРБ
- Зырянская ЦРБ
- Кожевниковская ЦРБ
- Молчановская ЦРБ
- Первомайская ЦРБ
- Томская ЦРБ
- Чаинская ЦРБ
- Шегарская ЦРБ

Оптимизация работы
службы скорой медицинской помощи

Снижение количества вызовов

Увеличение амбулаторно-поликлинических
посещений

Мероприятия , направленные на выполнение целевых индикаторов Программы модернизации

Организация межмуниципальных медицинских центров

Основание: распоряжение Департамента здравоохранения Томской области от 07.07.2011 № 276 «Об организации на территории Томской области межмуниципальных медицинских центров»

- МО Асиновский район
- МО Молчановский район
- МО Парабельский район
- МО г.Стрежевой
- МО Кожевниковский район
- МО Кривошеинский район
- МО Шегарский район

Для организации деятельности межмуниципальных медицинских центров необходимо участие глав муниципальных образований

Вопросы реализации региональной Программы модернизации здравоохранения Томской области на 2011-2012 годы в муниципальных образованиях Томской области



ДЕПАРТАМЕНТ ЗДРАВООХРАНЕНИЯ
ТОМСКОЙ ОБЛАСТИ
WWW.ZDRAV.TOMSK.RU

Кобякова О.С.

начальник Департамента здравоохранения
Томской области